

KOMPAS VASTGOEDMANAGEMENT



Overheden bezuinigen en heroriënteren zich op hun rol, veel vastgoed staat leeg of wordt slecht gebruikt en als het even kan, nemen burgers het initiatief zelf in handen. In deze woelige tijden denken lokale bestuurders en managers opnieuw na over het maatschappelijk vastgoed en de organisatie daarvan. Het Kompas Vastgoedmanagement helpt bestuurders en managers om de goede koers te bepalen.

KOMPAS VASTGOEDMANAGEMENT

Er is hier **grote** nieuwbouwopgave in maatschappelijk veld

Gemeentelijk vastgoedmanagement wordt (h)erkend als **expertisecentrum**

Er is hier **weinig** vertrouwen in marktwerking

Schaalgrootte en specialisatie leiden tot betere **prestaties**

gemeentelijke overheid heeft **brede taakopvatting**

Maatschappelijk vastgoed zien wij **primair als** bedrijfsmiddel

REGIE PAKKEN
(PUBLIEK)

Maatschappelijk vastgoed zien we als **hefboom** voor stedelijke vernieuwing

SPECIALISEREN
(OP FUNCTIE)



COMBINEREN
(VAN FUNCTIES)

Instellingen hebben hier **volgende** vastgoedexpertise

We verwachten **veel synergie** bij delen van ruimte

Delegeren verantwoordelijkheid geeft **positieve prikkels**

LOSLATEN
(PRIVAAT)

Wij hebben **groeidend overschot** aan (maatschappelijk) vastgoed

Hier leeft "**minder** overheid, **meer burger**"

(lokale) partijen tonen hier **veel initiatief** en **daadkracht**

INSTRUCTIE

1. omcirkel meest relevante overwegingen
2. bepaal gewenste richting
3. kies bijpassende organisatievorm (zie voorbeelden op achterzijde)

HET KOMPAS

Het Kompas Vastgoedmanagement geeft houvast bij de meningsvorming over het vastgoedmanagement van maatschappelijke voorzieningen vanuit lokaal perspectief. Kernvraag is: hoe moeten wij in onze gemeente of regio het maatschappelijk vastgoed organiseren? Het kompas helpt bij het kiezen van de gewenste richting.

Het kompas is samengesteld tegen de achtergrond van:

- demografische ontwikkelingen als vergrijzing, ontgroening en krimp
- veranderingen van dagelijkse leef-, ontmoeting- en werkpatronen
- nieuwe opvattingen over de relatie tussen overheid en burger
- schaarste van publieke middelen

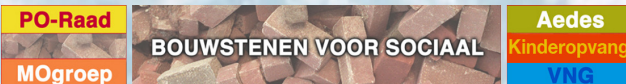
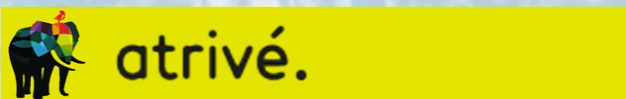
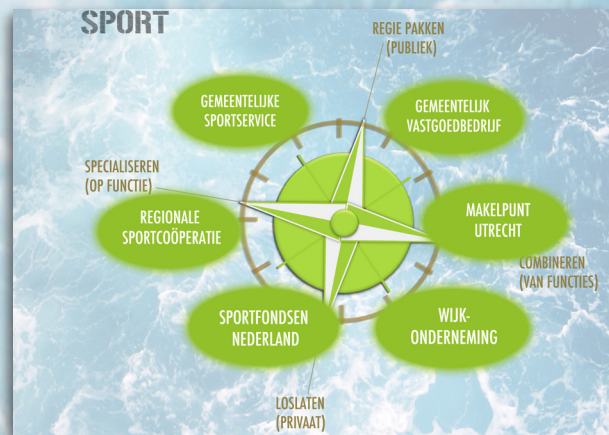
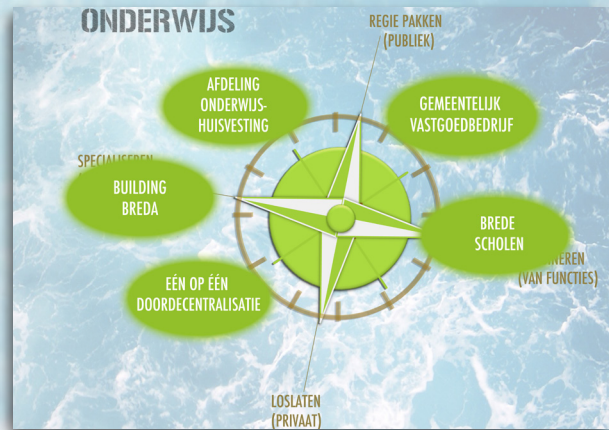
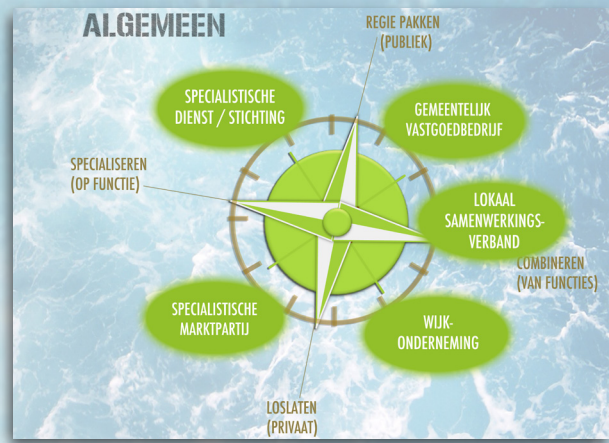
Het kompas is op de eerste plaats bedoeld voor bestuur en (hoger) management van publieke en private organisaties die vastgoed willen inzetten voor realiseren van hun maatschappelijk opgave. Het is ontwikkeld door BMC Groep, Twynstra Gudde en de Wijkplaats op initiatief van Bouwstenen, platform voor maatschappelijk vastgoed.

Amersfoort, 7 november 2012

VASTGOEDMANAGEMENT 2.0

Het kompas maakt onderdeel uit van het programma Vastgoedmanagement 2.0 zoals dat door de partners van Bouwstenen in november 2011 is geagendeerd: "Vastgoed kan veel professioneler gemanaged worden. Maar hoe en door wie? Wat zijn kansen voor sectoroverstijgende organisatieontwikkeling?"

Op de website van Bouwstenen onder "Informatie vastgoedmanagement" zijn n.a.v. dit agendapunt diverse publicaties en verwijzingen opgenomen.



Twynstra Gudde
ADVISEURS EN MANAGERS



Partners van Bouwstenen zijn: Acres, Almere, Amersfoort, Amsterdam, Apeldoorn, Arnhem, Asset, Atrivé, bbn, BMC, BOA, Brabant Wonen, Breda, Deventer, Domijn, Enschede, Futura, Geotax, Haarlem, 's Hertogenbosch, Hevo, Hilversum, Hogeschool Arnhem-Nijmegen, Houten, Kerkrade, de Kopgroep, Laagland, Leiden, Maasdelta, Maastricht, Ministerie BZK, Nijmegen, Oss, OZ+, Pameijer, Penta Rho, Portaal, RO groep, Twynstra Gudde, Qua Wonen, Rotterdam, Stadslander, SBO, SWB-Lienden, Verlaat-Uden, Uden, Utrecht, Wagenbouw, Weller, Westland, WOM Kerckebosch, Woon Friesland, Wijkplaats, Woonwaard, Ymere, Zeist