

BOUWSTENEN VOOR SOCIAAL

Pecha kucha's

Chefs vastgoed

19 september 2018

Utrecht



Pecha Kucha's

Circulaire economie

Hans Korbee, RVO

Utrecht standaard toegankelijk

Demian Ketelaar & Ien van de Waal, gemeente Utrecht

Doet mijn locatie er eigenlijk toe?

Berny de Vries, Wijkconnect

Assets voor de buurt

Kristel Jeuring, LSA

Begroten en verantwoorden

Paul Mooij, gemeente Amsterdam

Een leven lang leren

Leo Uittenbogaard, ASRE

Privacy in vastgoedland

Iris Hoen, Wille Donker Advocaten





Rijksdienst voor Ondernemend
Nederland



Wegens
instortingsgevaar
door aardbevingen.



Terrein niet betreden!

Bouwstenen voor sociaal 19 september 2018 Bison Bowling Utrecht

Hans Korbee RVO.nl



**De Gebouwde Omgeving
moet in 2050
energieneutraal én
volledig circulair zijn.**

**De aardgaswinning is een
acuut probleem en
vraagt direct om
maatregelen.**

Begripsverwarring?



Circular?

Energie neutraal

Duurzaam?

NoM?

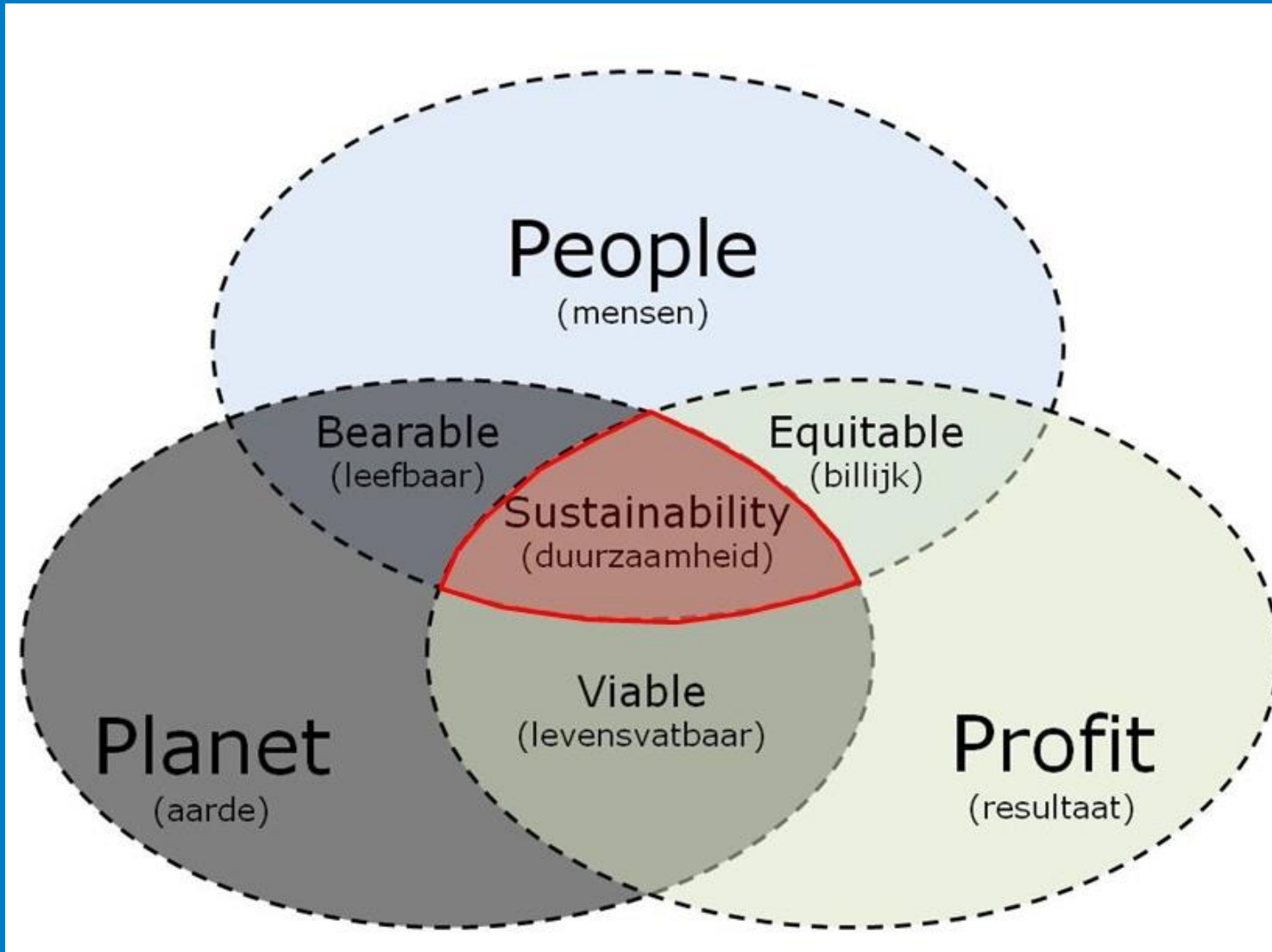
bENG?

Begrippenreeks

	Energie- gebruik	Materialen Gebruik	Sociale Aspecten
Energie- Neutraal	✓	✗	
Bouwen		✗	
Circulair Bouwen	✓	✓	✗
Duurzaam Bouwen	✓	✓	✓



Duurzaamheid: 3P's



'Planet' ofwel Milieuproblemen

Uitputting



&

Aantasting



&

Verontreiniging



Vorbereidend kader circulaire economie



Juni 2016

Vorbereidend kader circulaire economie



September 2016

Vorbereidend kader circulaire economie

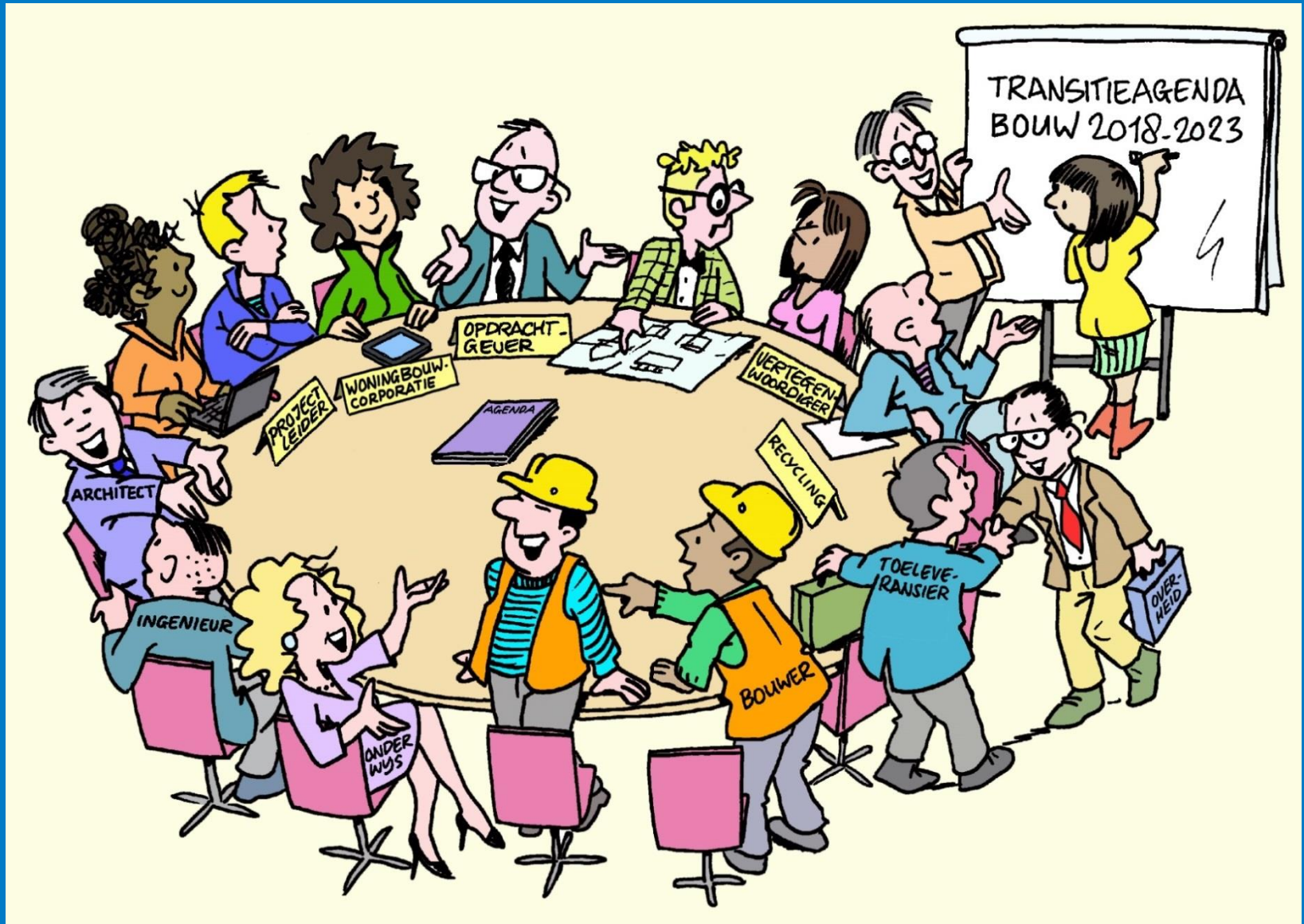
GRONDSTOFFENAKKOORD

Intentieovereenkomst om te komen tot
transitieagenda's voor de Circulaire Economie



Januari 2017

Maart 2017 Transitieteam aan de slag



Resultaat 1: **De definitie** **Circulair bouwen betekent** het ontwikkelen, gebruiken en hergebruiken van gebouwen, gebieden en infrastructuur, Zonder natuurlijke hulpbronnen onnodig uit te putten,

de leefomgeving te vervuilen en ecosystemen aan te tasten.

Op een wijze die economisch verantwoord is en bijdraagt aan het welzijn van mens en dier.

Hier en daar, nu en later.



Resultaat 2: De aanpak

In drie etappes naar de Top

2018-2021

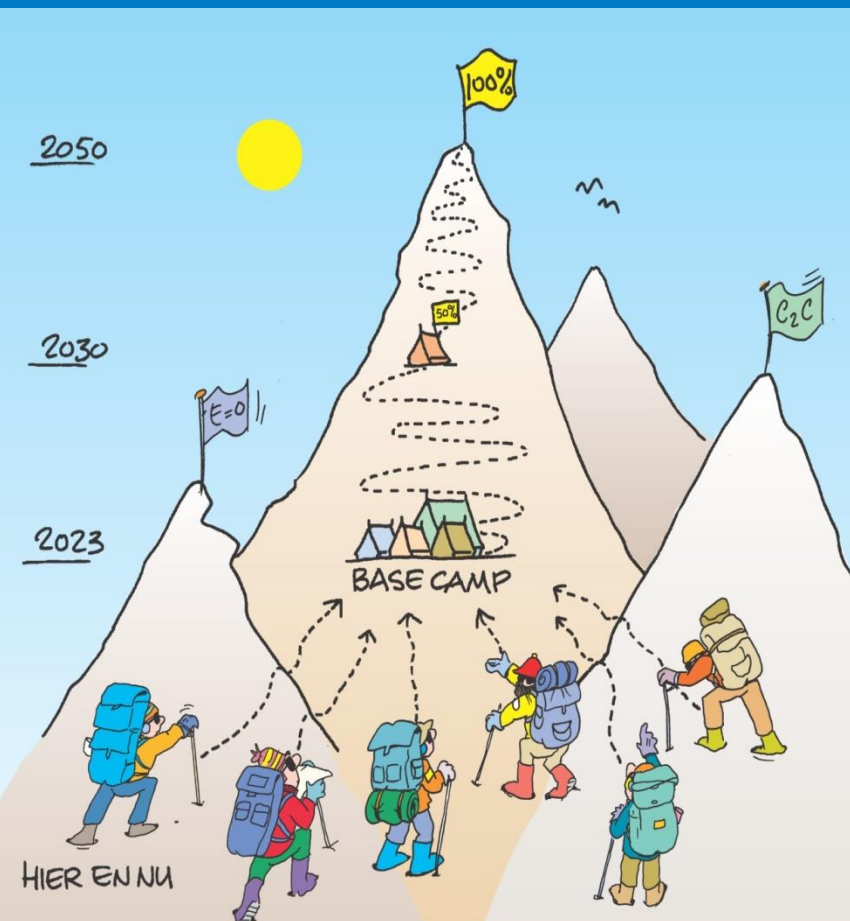
>>> een compleet ingericht basiskamp.

2021-2030

>>> 50% gerealiseerd.

2030-2050

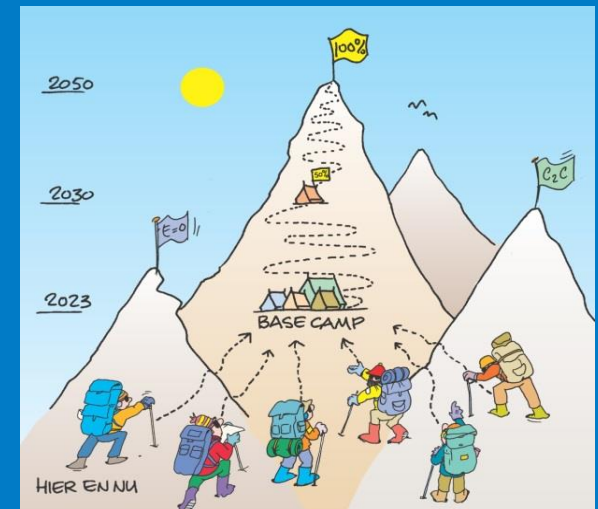
>>>> het doel – 'de top' - bereikt.



Resultaat 3: inzicht vier prioritaire aandachtvelden

1. Ontwikkeling vraag, aanbod én markt
2. Hoe circulariteit concreet te meten?
3. Beleid, wet- en regelgeving die niet knelt, wel stimuleert
4. Creëren van kennis en bewustwording

Oplossingen hiervoor zijn essentieel
voor het basiskamp

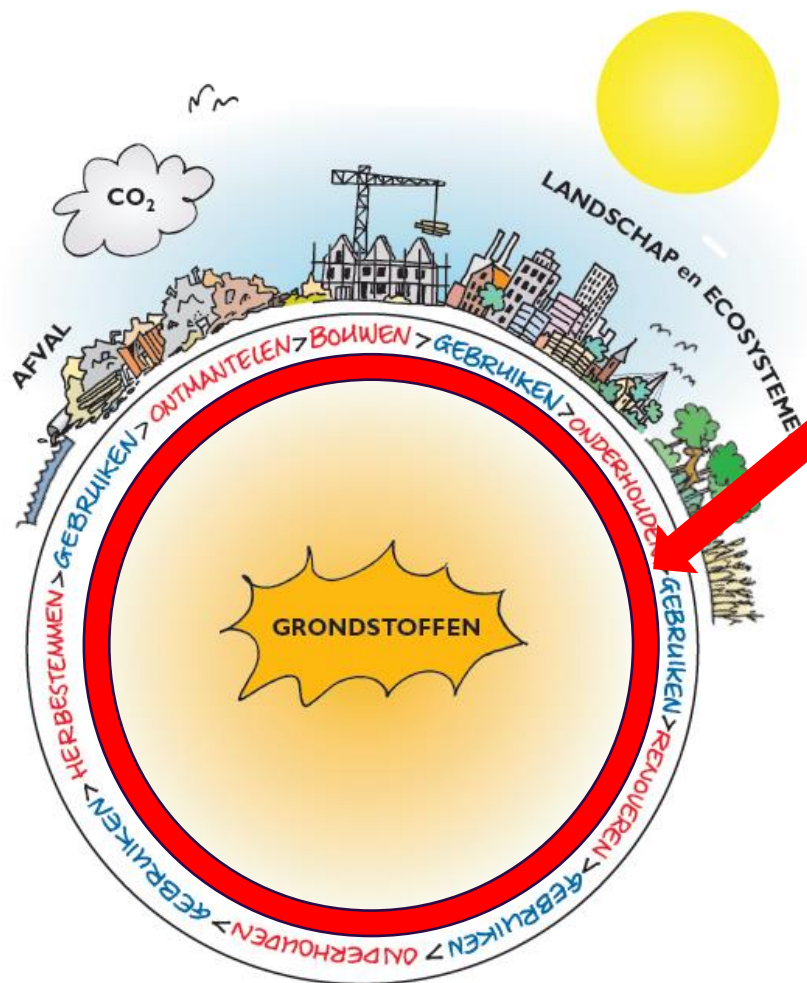


5 Agenda's en de monitoring



15 januari 2018

Naar een circulaire bouweconomie

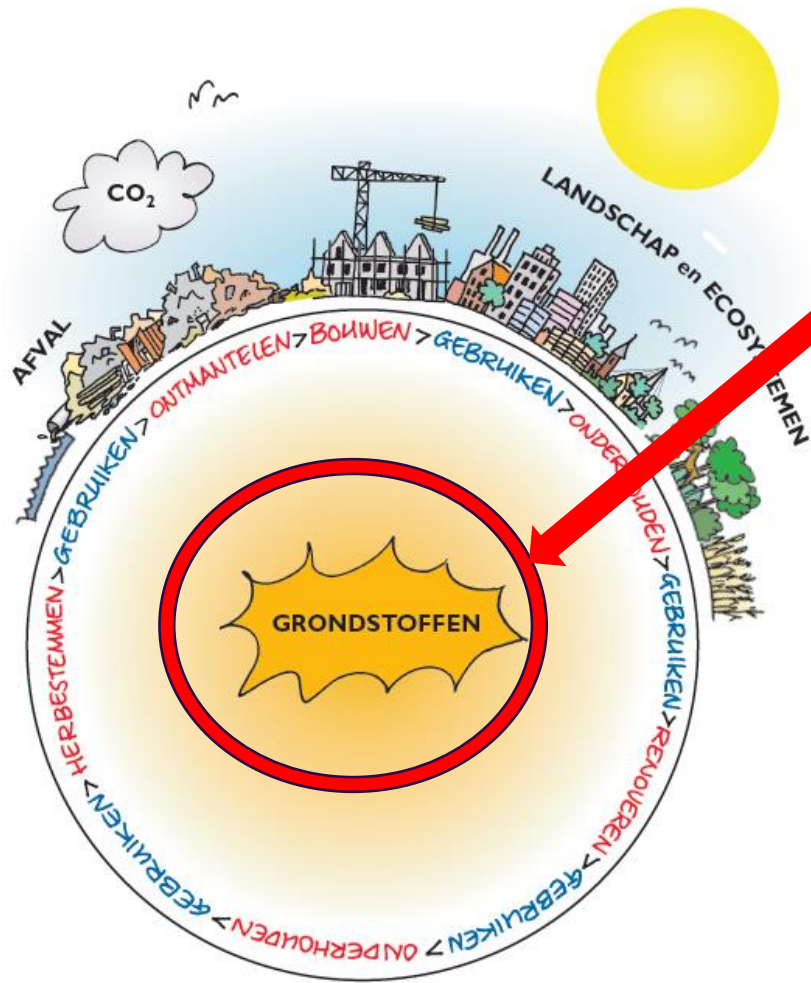


We hebben maar één planeet (en de zon)

Betekenis voor Gemeentelijk Vastgoed

1. Het gaat om de
gehele levensloop

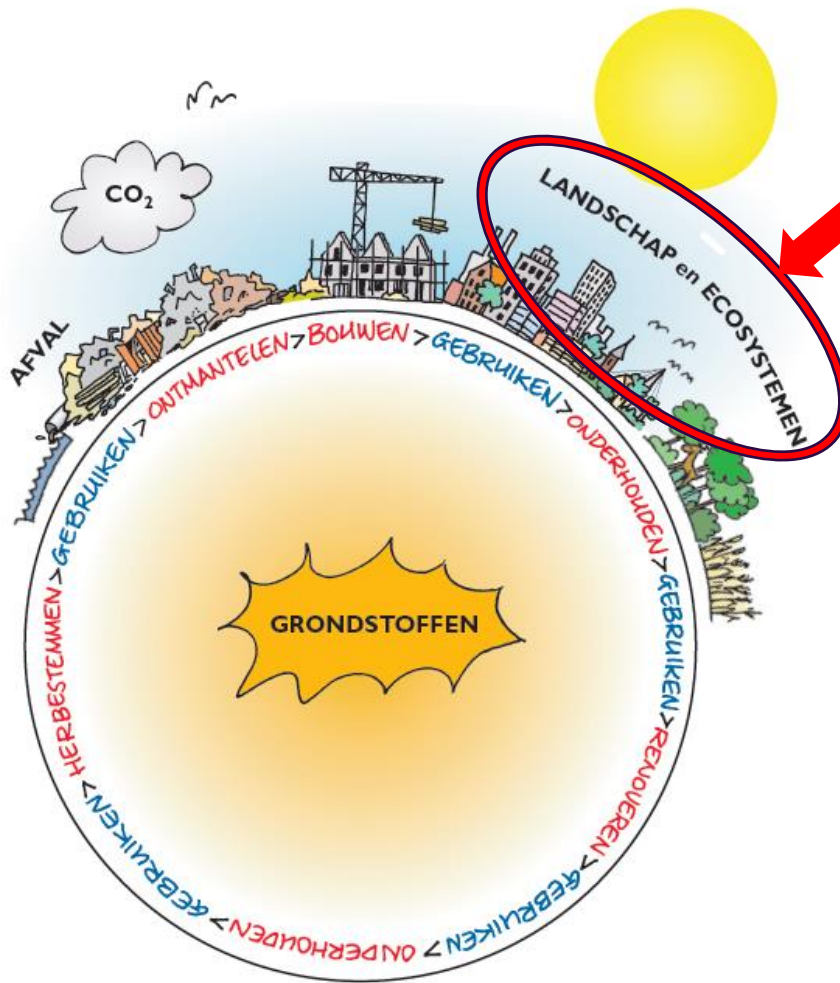
Naar een circulaire bouweconomie



We hebben maar één planeet (en de zon)

2. Het gaat om alle grondstoffen, ook om kolen, aardgas, olie

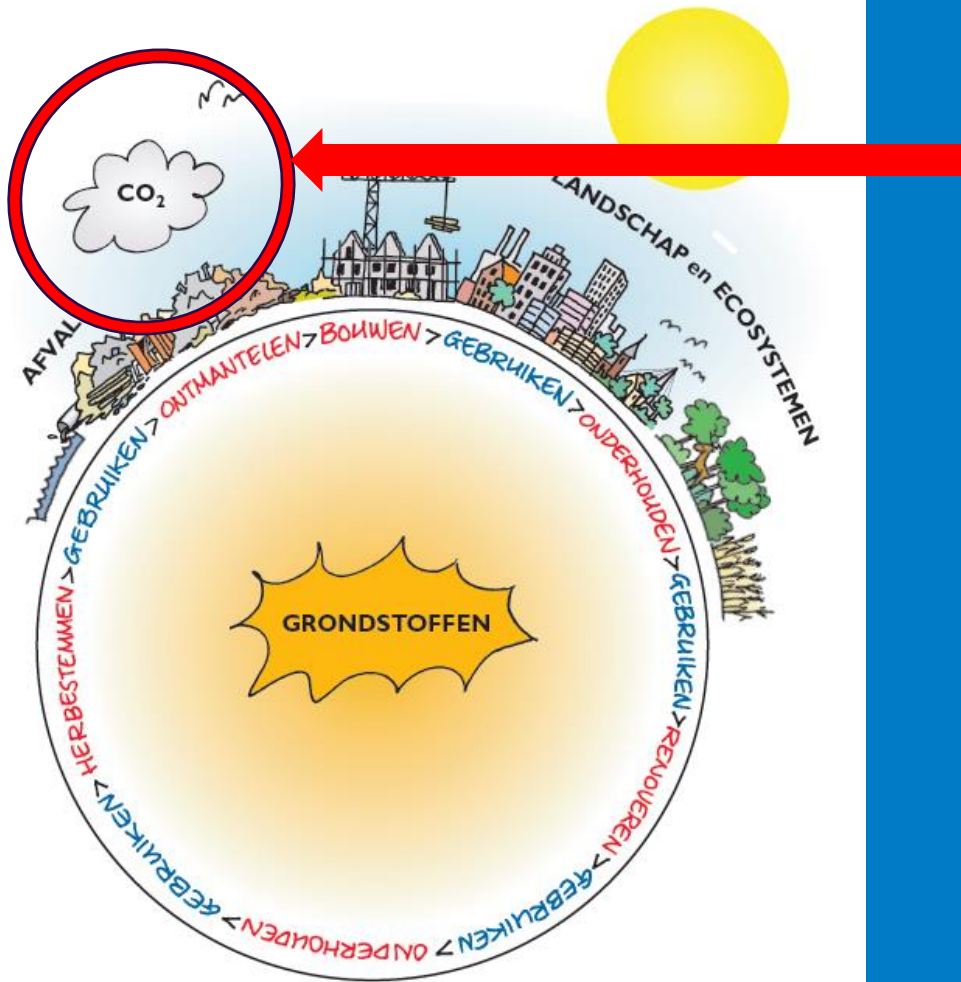
Naar een circulaire bouweconomie



We hebben maar één planeet (en de zon)

3. Het gaat ook om ons landschap en ecosystemen, bijvoorbeeld bij teelt en grondstoffenwinning

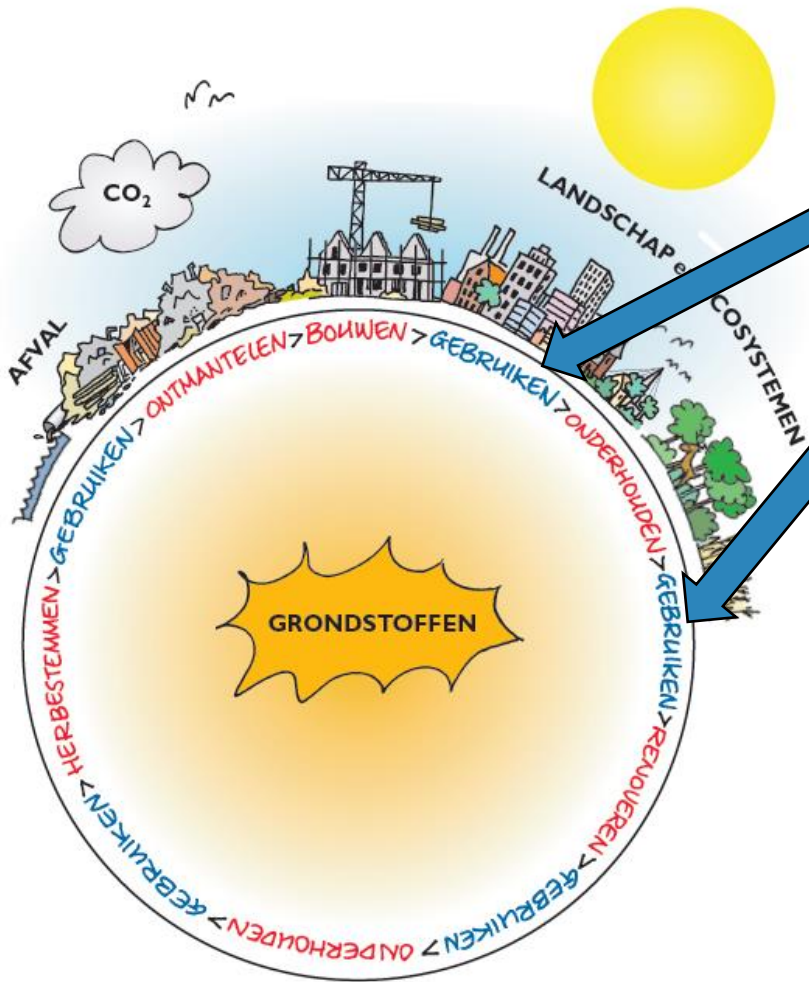
Naar een circulaire bouweconomie



We hebben maar één planeet (en de zon)

4. Het gaat ook om afval, vast, vloeibaar en gas

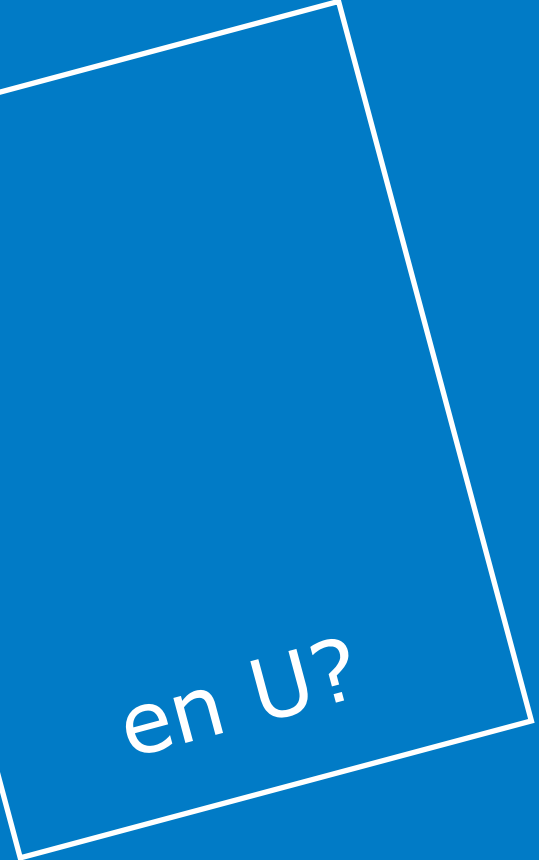
Naar een circulaire bouweconomie



In bestaande gebouwen is de milieubelasting door energiegebruik veruit dominant

We hebben maar één planeet (en de zon)

Koepels haken al aan



Hartelijk dank voor uw aandacht

BOUWSTENEN VOOR SOCIAAL

Vragen?



BOUWSTENEN VOOR SOCIAAL

Gemeente Utrecht

Utrecht Standaard Toegankelijk

Ien van der Waal-Krijbolder &
Demian Keetelaar



UTRECHT STANDAARD TOEGANKELIJK

De bron van kennis is het Handboek voor Toegankelijkheid.

Aan het begin van het bouwproces overleggen we met mensen met een beperking om hun wensen in beeld te brengen.

Iedereen moet alle ruimtes, routes en objecten in het gebouw kunnen gebruiken.

De toegankelijkheid van alle ruimtes staat in de ruimtematrix. De verbindingen tussen de ruimtes staan in het routeschema.

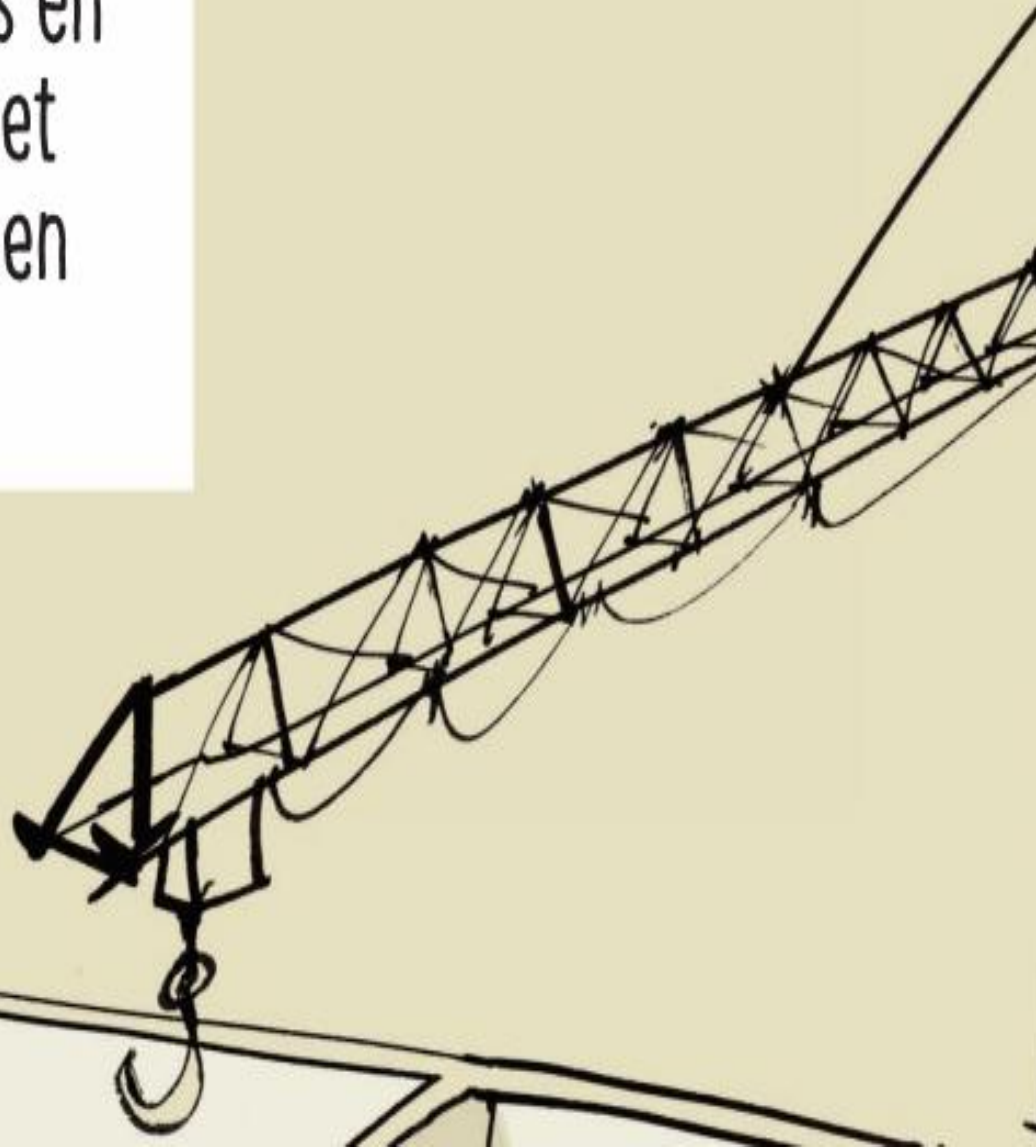
In een gebouw van de gemeente Utrecht moet iedereen de dingen kunnen doen waar het gebouw voor bedoeld is.

Tijdens het project houden we ons in elk stadium aan de afspraken.



In een gebouw van de gemeente Utrecht moet iedereen de dingen kunnen doen waar het gebouw voor bedoeld is.

Iedereen moet alle
ruimtes, routes en
objecten in het
gebouw kunnen
gebruiken.



Aan het begin van het bouwproces overleggen we met mensen met een beperking om hun wensen in beeld te brengen.





De toegankelijkheid van alle ruimtes staat in de ruimtematrix. De verbindingen tussen de ruimtes staan in het routeschema.





Tijdens het project houden we ons in elk stadium aan de afspraken.

De bron van kennis is het
Handboek voor Toegankelijkheid.



UTRECHT STANDAARD TOEGANKELIJK

De bron van kennis is het Handboek voor Toegankelijkheid.

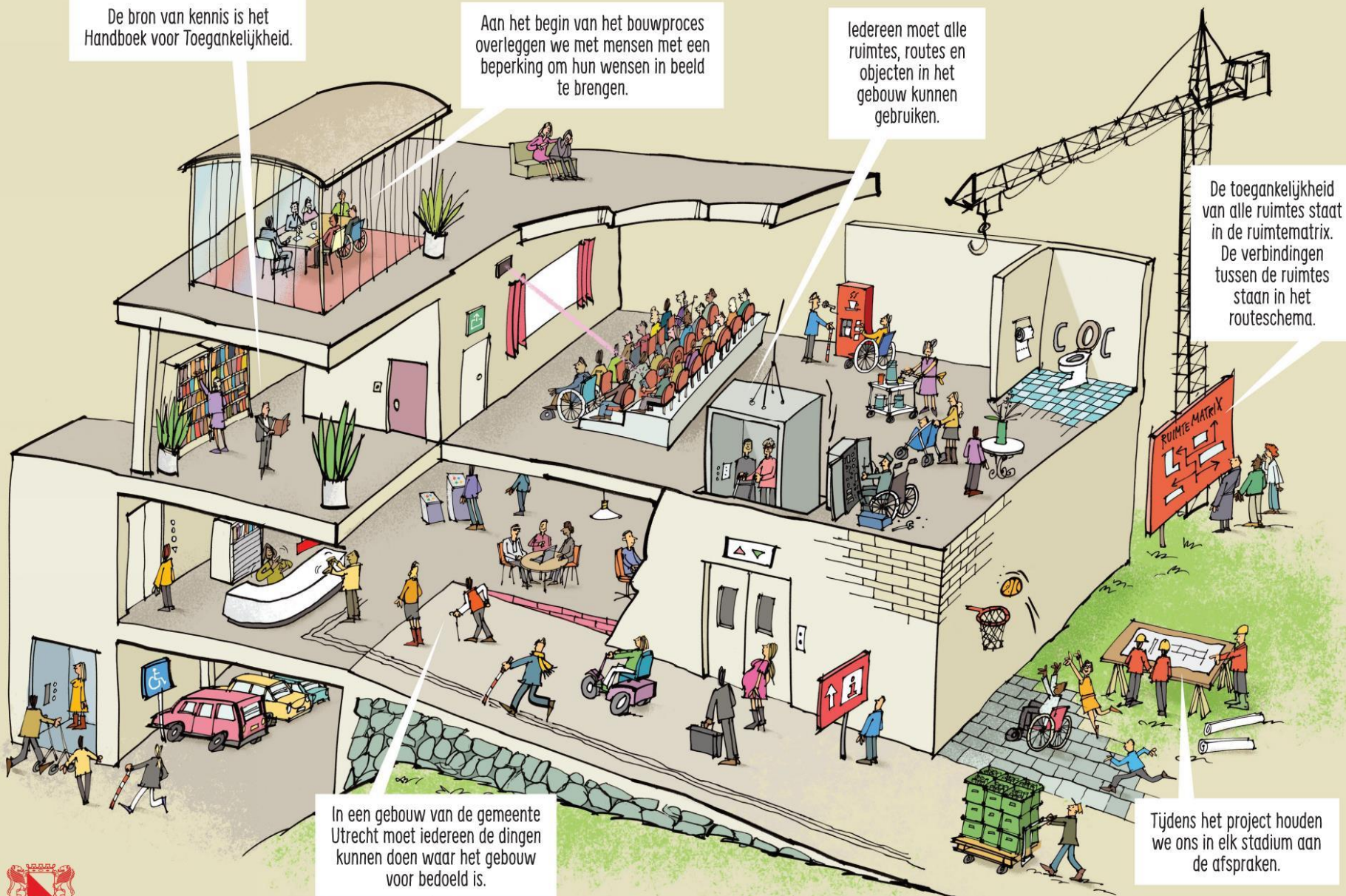
Aan het begin van het bouwproces overleggen we met mensen met een beperking om hun wensen in beeld te brengen.

Iedereen moet alle ruimtes, routes en objecten in het gebouw kunnen gebruiken.

De toegankelijkheid van alle ruimtes staat in de ruimtematrix. De verbindingen tussen de ruimtes staan in het routeschema.

In een gebouw van de gemeente Utrecht moet iedereen de dingen kunnen doen waar het gebouw voor bedoeld is.

Tijdens het project houden we ons in elk stadium aan de afspraken.



Vragen?

Zie ook

www.utrecht.nl/vnverdraghandicap



BOUWSTENEN VOOR SOCIAAL

Vragen?



BOUWSTENEN VOOR SOCIAAL

Doet mijn locatie er eigenlijk toe?

Reviewsystematiek voor tevredenheid en wijk impact



Berny de Vries
WijkConnect.com

OMNIBUS



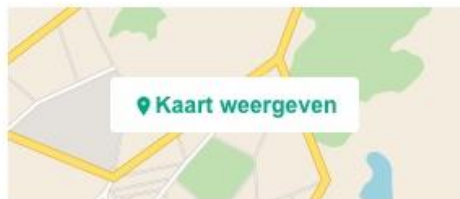
Bezienswaardigheden in Utrecht

Wanneer wilt u op reis?

Startdatum

Einddatum

Resultaten bijwerken



< Alle bezienswaardigheden

Jouw selecties

Alles wissen

Bezienswaardigheden en monumenten

Bezienswaardigheden en monumenten

- Bezienswaardigheden & bijzondere plaatsen (21)
- Architectonische bezienswaardigheden (8)
- Historische locaties (7)
- Kerken & kathedralen (7)

Bezienswaardigheden & bijzondere plaatsen (21)

Alles zien



DOMunder

316 beoorde...
Architectonische beziens...



Miffy's Traffic Light

140 beoorde...
Bezienswaardigheden & ...



Neude

137 beoorde...
Bezienswaardigheden & ...



Van Schijndelhuis

18 beoordeli...
Bezienswaardigheden & ...

Architectonische bezienswaardigheden (8)

Alles zien



Rietveld Schröderhuis

334 beoorde...
Architectonische beziens...



Inktpot

42 beoordeli...
Architectonische beziens...



DOMunder

316 beoorde...
Architectonische beziens...



De Zeven Steegjes v...

2 beoordelin...
Historische locaties, Hist...

Amsterdam: 1.509 accommodaties gevonden

Beste keuze voor... ▼

Laagste prijs eerst

Sterren ▼

Afstand tot het centrum

Top beoordeeld



WOW Amsterdam Hostel

📍 [Bos en Lommer, Amsterdam](#) – [Toon op kaart](#) 🗺️ (3,5 km van het centrum) – [Vlak bij de metro](#)

WOW Amsterdam ligt op 2,2 km van het culturele terrein Westergasfabriek en beschikt over een restaurant, waar ook kunst wordt tentoongesteld.

Erg gewild! De afgelopen 24 uur 53 keer geboekt

Goed **7,5**
50+ beoordelingen

[Toon prijzen](#)

Geweldige locatie

“Voor een hostel zeer ruime kamers (is een oude school), wordt prima onderhouden en ook op toegezien.

Het ontbijt is heel lekker (bruine, witte, rozijnenbollen, bruin en wit toastbrood, 2 soorten yoghurt, ontbijtgranen, kaas-hesp-kippenwit, 2 soorten fruitsap, koffie aan de machine en ook lekker,...”



Karine
Nederland

10

B.

Nog steeds geïnteresseerd in **WOW Amsterdam Hostel**? Vul uw data in en boek voordat u te laat bent.



t GOYLAAN 77





Hoograven - Organisaties

227 organisaties gevonden

EXCEL + Toevoegen

Bedrijf / Non-profit

Filter op categorie

Filter op doelgroep

Zoeken Zoek

Radio El Mundo.nl



Radiozender voor de wereld, gericht op internationale samenwerking, fairtrade, fashion, duurzaamheid en

Hobby Cultuur

Plushome - Hoograven



Plushome staat voor het begeleiden van mensen naar een zelfstandig en vervuld leven. Ons team is

Hulpverleningsorganisaties Welzijnsorganisaties

U Centraal - Hoograven



U Centraal is een stedelijke welzijnsorganisatie in de regio utrecht. Beroepskrachten en

Vrijwilligerswerk Welzijnsorganisaties

Sushmas Dance Factory



Sushma's Dance Factory verzorgt al 19 jaar HipHop lessen voor kinderen in verschillende wijken van...

Dansen Dansscholen

Buurtcentrum Hart Van Hoograven



Badmintonvereniging Dvs-koto Misi



Zin In Utrecht Hoograven



Buurtcentrum Hart van Hoograven



HOOGRAVEN



ORGANISATIE



AGENDA



PRIKBORD



MEDEWERKERS



ETALAGE



Huiskamer Hoograven

Ontmoeten



Team Hart Van Hoograven

Buurtcentrum Hart van Hoograven

In de Huiskamer van Buurtcentrum Hart van Hoograven kun je je helemaal thuis voelen; gezellig een kopje koffie drinken samen met andere wijkbewoners. De bar wordt gerund door betrokken buurtvrijwilligers. Er is ruimte om samen te praten en elkaar te ontmoeten

Deel via sociale media

Stuur mij een bericht

Wanneer

- Wekelijks op maandag van 09:00 tot 16:00 (vanaf 29 sep)
- Wekelijks op dinsdag van 09:00 tot 16:00 (vanaf 29 sep)
- Wekelijks op woensdag van 09:00 tot 12:30 (vanaf 29 sep)
- Wekelijks op donderdag van 09:00 tot 16:00 (vanaf 29 sep)
- Wekelijks op vrijdag van 09:00 tot 12:30 (vanaf 29 sep)

Waar

T Goylaan 77
Utrecht

Deelname

Prijs op aanvraag

Meer informatie

- Onze website
- Facebook

Reageer



Voeg een opmerking toe...

Plug-in voor Facebook-opmerkingen

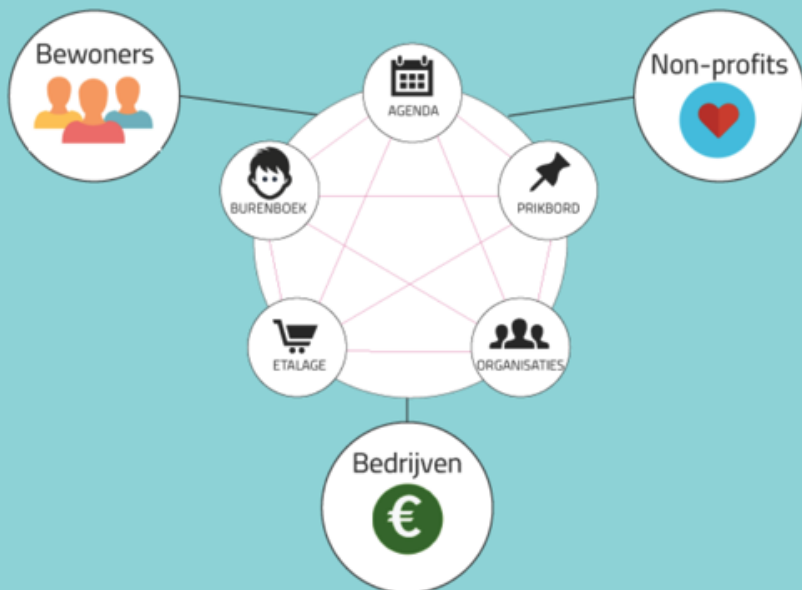
0 opmerkingen

Sorteren op **Nieuwste**

5 JAAR WIJKCONNECT MENSEN VERBINDEN IN DE WIJK



BOUWSTENEN



RESULTATEN

1200

ORGANISATIES
UTRECHT ALLEEN

40.000

JAARLIJKS BEREIK
UTRECHT ALLEEN

40

AMBASSADEURS
GETRAIND IN DE WIJKEN

waardering in beeld

'zoete inval' of plek met 'pit'?





900+ Beoordelingen in 2 maanden

Aantal beoordelingen	
Aantal totaal	911
Aantal top 15	867
Aantal open vraag	72%

Wat krijgt je deelnemende locatie:

Online versie

Print versie

Promotie draaiboek en materialen

Je mening over Plein 201 (ontmoetings- en activiteitencentrum)

Hallo, ik ben Marco van Ginkel, ik ben de locatiemanager van Plein 201 (ontmoetings- en activiteitencentrum) en ben erg benieuwd naar je mening over onze voorzieningen. Het kost niet meer dan vijf minuten, ha het invullen van deze enquête online of ga er voor een lekker kopje koffie aan de bar van Plein 201 (ontmoetings- en activiteitencentrum). Vul je e-mailadres in aan het einde om de toon te ontvangen.

Wat vind je van Plein 201 (ontmoetings- en activiteitencentrum)

- Bereikbaarheid: Wat vind je van de bereikbaarheid van de locatie?
 - 1. Uitstraling: Wat vind je van de uitstraling van het gebouw?
 - 1. Gestof/leuk: Wat vind je van de gestof/leuk van de meubelwerk?
 - 4. Beoordeel 1-5 activiteiten waar je ervaring mee hebt
 - 1. Buis gym
 - 2. Country live dans
 - 3. Financierd spreukuur
 - 4. GGZ herstelgroep
 - 5. Huis voor Taalonderwijs
 - 6. Buurtbesteding
 - 7. Computertuin
 - 8. Beschik 1 Praktijk
 - 9. Geopendings Humanistisch verbond
 - 10. Hobbyclub
 - 11. Inburgeringscursus

Je mening over Holstohus

Hallo, ik ben Angelika Huisman. Ik ben de locatiemanager van Holstohus en ben erg benieuwd naar je mening over onze voorziening. Het kost niet meer dan vijf minuten.

Bezoek onze website: <http://www.ulfhaus.nl>

Druk de waardering of het belang van een bepaald aspect uit in kersen; hoe meer kersen hoe beter! Is een vraag niet van toepassing of heb je geen mening, kies dan voor nul kersen (de kers met het vraagteken).

JE MENING

- Hoe vaak bezoek je Holstohus
 - 0 één of twee kersen per week
 - 0 één of meer keer per maand
 - 0 minder dan één keer per maand
- Wat doe je in Holstohus
 - 0 ik ben bezoeker of deelnemer aan activiteiten
 - 0 ik ben organisator of aanbieder van activiteiten
- Bereikbaarheid; Wat vind je van de bereikbaarheid van de locatie? (denk aan: ligging ten opzichte van wijk, parkeren voor auto's en fietsen, toegankelijkheid voor mindervaliden, nabijheid openbaar vervoer, enz.)
 - 1. Uitstraling: Wat vind je van het gebouw? (denk aan: uitstraling, functionaliteit, toegankelijkheid voor mindervaliden binnen, bewegwijzering, klimaat, akoestiek, enz.)
- Wat vind je van de mensen in Holstohus (denk aan de gastvrijheid, vriendelijkheid en behulpzaamheid van medewerkers, vrijwilligers en medegebruikers)

GEEF JE MENING OVER:

(naam plus logo)

Ga naar: en vul de digitale enquête in of vraag een papieren enquêteformulier aan de beheerder.

Vijf minuten van je tijd om deze plek mooier en leuker te maken

EEN INGEVULDE ENQUÊTE = EEN GRATIS KOP KOFFIE (opties)

5'

ALVAST BEDANKT VOOR JE MEDEWERKING!

Rapportage eigen locatie

Rapportage totaal

Individuele beoordelingen

2017-09-13 Samenvatting Het Holstohus

Totaal ingevulde beoordelingen: 142
Totaal open vragen: 426 (88 %)

- Hoe vaak bezoek je Het Holstohus:**
 - 1 één of meer keren per week: 101 71 %
 - 2 één of meer keren per maand: 24 17 %
 - 3 minder dan één keer per maand: 17 12 %
- Wat doe je in Het Holstohus:**
 - Ik ben bezoeker of deelnemer aan activiteiten: 123 87%
 - Ik ben organisator of aanbieder van activiteiten: 19 13%
- Wat vind je van de bereikbaarheid van de locatie? (denk aan: ligging ten opzichte van wijk, parkeren voor auto's en fietsen, toegankelijkheid voor mindervaliden, nabijheid openbaar vervoer, enz.)**

4.3
- Wat vind je van het gebouw? (denk aan: uitstraling, functionaliteit, toegankelijkheid voor mindervaliden binnen, bewegwijzering, klimaat, akoestiek, enz.)**

Rapportage pilot RodKerken 8 mei t/m 5 sep 2017

5' GEEF JE MENING

Gebruikers per locatie

Vraag	Gebruikers 0-1	Gebruikers 2-3	Gebruikers 4-5	Gebruikers 6-7	Gebruikers 8-9	Gebruikers 10-11	Gebruikers 12-13	Gebruikers 14-15	Gebruikers 16-17	Gebruikers 18-19	Gebruikers 20-21	Gebruikers 22-23	Gebruikers 24-25	Gebruikers 26-27	Gebruikers 28-29	Gebruikers 30-31	Gebruikers 32-33	Gebruikers 34-35	Gebruikers 36-37	Gebruikers 38-39	Gebruikers 40-41	Gebruikers 42-43	Gebruikers 44-45	Gebruikers 46-47	Gebruikers 48-49	Gebruikers 50-51	Gebruikers 52-53	Gebruikers 54-55	Gebruikers 56-57	Gebruikers 58-59	Gebruikers 60-61	Gebruikers 62-63	Gebruikers 64-65	Gebruikers 66-67	Gebruikers 68-69	Gebruikers 70-71	Gebruikers 72-73	Gebruikers 74-75	Gebruikers 76-77	Gebruikers 78-79	Gebruikers 80-81	Gebruikers 82-83	Gebruikers 84-85	Gebruikers 86-87	Gebruikers 88-89	Gebruikers 90-91	Gebruikers 92-93	Gebruikers 94-95	Gebruikers 96-97	Gebruikers 98-99	Gebruikers 100-101	Gebruikers 102-103	Gebruikers 104-105	Gebruikers 106-107	Gebruikers 108-109	Gebruikers 110-111	Gebruikers 112-113	Gebruikers 114-115	Gebruikers 116-117	Gebruikers 118-119	Gebruikers 120-121	Gebruikers 122-123	Gebruikers 124-125	Gebruikers 126-127	Gebruikers 128-129	Gebruikers 130-131	Gebruikers 132-133	Gebruikers 134-135	Gebruikers 136-137	Gebruikers 138-139	Gebruikers 140-141	Gebruikers 142-143	Gebruikers 144-145	Gebruikers 146-147	Gebruikers 148-149	Gebruikers 150-151	Gebruikers 152-153	Gebruikers 154-155	Gebruikers 156-157	Gebruikers 158-159	Gebruikers 160-161	Gebruikers 162-163	Gebruikers 164-165	Gebruikers 166-167	Gebruikers 168-169	Gebruikers 170-171	Gebruikers 172-173	Gebruikers 174-175	Gebruikers 176-177	Gebruikers 178-179	Gebruikers 180-181	Gebruikers 182-183	Gebruikers 184-185	Gebruikers 186-187	Gebruikers 188-189	Gebruikers 190-191	Gebruikers 192-193	Gebruikers 194-195	Gebruikers 196-197	Gebruikers 198-199	Gebruikers 200-201	Gebruikers 202-203	Gebruikers 204-205	Gebruikers 206-207	Gebruikers 208-209	Gebruikers 210-211	Gebruikers 212-213	Gebruikers 214-215	Gebruikers 216-217	Gebruikers 218-219	Gebruikers 220-221	Gebruikers 222-223	Gebruikers 224-225	Gebruikers 226-227	Gebruikers 228-229	Gebruikers 230-231	Gebruikers 232-233	Gebruikers 234-235	Gebruikers 236-237	Gebruikers 238-239	Gebruikers 240-241	Gebruikers 242-243	Gebruikers 244-245	Gebruikers 246-247	Gebruikers 248-249	Gebruikers 250-251	Gebruikers 252-253	Gebruikers 254-255	Gebruikers 256-257	Gebruikers 258-259	Gebruikers 260-261	Gebruikers 262-263	Gebruikers 264-265	Gebruikers 266-267	Gebruikers 268-269	Gebruikers 270-271	Gebruikers 272-273	Gebruikers 274-275	Gebruikers 276-277	Gebruikers 278-279	Gebruikers 280-281	Gebruikers 282-283	Gebruikers 284-285	Gebruikers 286-287	Gebruikers 288-289	Gebruikers 290-291	Gebruikers 292-293	Gebruikers 294-295	Gebruikers 296-297	Gebruikers 298-299	Gebruikers 300-301	Gebruikers 302-303	Gebruikers 304-305	Gebruikers 306-307	Gebruikers 308-309	Gebruikers 310-311	Gebruikers 312-313	Gebruikers 314-315	Gebruikers 316-317	Gebruikers 318-319	Gebruikers 320-321	Gebruikers 322-323	Gebruikers 324-325	Gebruikers 326-327	Gebruikers 328-329	Gebruikers 330-331	Gebruikers 332-333	Gebruikers 334-335	Gebruikers 336-337	Gebruikers 338-339	Gebruikers 340-341	Gebruikers 342-343	Gebruikers 344-345	Gebruikers 346-347	Gebruikers 348-349	Gebruikers 350-351	Gebruikers 352-353	Gebruikers 354-355	Gebruikers 356-357	Gebruikers 358-359	Gebruikers 360-361	Gebruikers 362-363	Gebruikers 364-365	Gebruikers 366-367	Gebruikers 368-369	Gebruikers 370-371	Gebruikers 372-373	Gebruikers 374-375	Gebruikers 376-377	Gebruikers 378-379	Gebruikers 380-381	Gebruikers 382-383	Gebruikers 384-385	Gebruikers 386-387	Gebruikers 388-389	Gebruikers 390-391	Gebruikers 392-393	Gebruikers 394-395	Gebruikers 396-397	Gebruikers 398-399	Gebruikers 400-401	Gebruikers 402-403	Gebruikers 404-405	Gebruikers 406-407	Gebruikers 408-409	Gebruikers 410-411	Gebruikers 412-413	Gebruikers 414-415	Gebruikers 416-417	Gebruikers 418-419	Gebruikers 420-421	Gebruikers 422-423	Gebruikers 424-425	Gebruikers 426-427	Gebruikers 428-429	Gebruikers 430-431	Gebruikers 432-433	Gebruikers 434-435	Gebruikers 436-437	Gebruikers 438-439	Gebruikers 440-441	Gebruikers 442-443	Gebruikers 444-445	Gebruikers 446-447	Gebruikers 448-449	Gebruikers 450-451	Gebruikers 452-453	Gebruikers 454-455	Gebruikers 456-457	Gebruikers 458-459	Gebruikers 460-461	Gebruikers 462-463	Gebruikers 464-465	Gebruikers 466-467	Gebruikers 468-469	Gebruikers 470-471	Gebruikers 472-473	Gebruikers 474-475	Gebruikers 476-477	Gebruikers 478-479	Gebruikers 480-481	Gebruikers 482-483	Gebruikers 484-485	Gebruikers 486-487	Gebruikers 488-489	Gebruikers 490-491	Gebruikers 492-493	Gebruikers 494-495	Gebruikers 496-497	Gebruikers 498-499	Gebruikers 500-501
TOTAAL BEOORDELING	3.9	3.8	3.7	4.0	4.4	3.8	4.0	4.1	4.4	3.7	3.8	3.7	3.8	4.2	3.9	3.7																																																																																																																																																																																																																																											

BD	BE	BF	BG	BH	BI
uitstraling	gastvrijheid	activiteiten	mogelijkheden	wijkbelang	wat_is_goed
3	4	4	4	4	0 modern gebouw, centrale ligging.
2	4	4	4	4	5 De vele partijen, die er gebruik van kunnen m
4	5	4	4	4	5 Het zo lekker na binnen kunnen lopen.
4	4	4	4	4	4 De bundeling van veel organisaties en verenig
3	5	2	2	2	5 Dat je er kunt flexwerken, Maar erger ik mij a
3	3	3	3	3	3 de kulturhusgedachte
3	3	1	1	1	1 Nieuw, netjes enzo
2	4	2	2	2	4 Inrichting is fysiek verlevendigd het laatste ha
3	3	3	3	3	3 Toegankelijkheid
1	4	4	4	4	5 de doelstelling
3	4	4	4	4	5 Ontmoetingsplek/combi veel faciliteiten/top
2	4	3	3	3	5 Belangrijk voor 't dorp. Gemeenschapszin.
5	5	5	5	5	5 Ik vind dat wij goed samenwerken.
4	4	3	3	3	5 Open, centrale ontmoetingsplek
4	3	4	4	4	3 Mooi gebouw, je kan er veel doen
4	4	4	4	4	3 Dat er veel is te doen. Balletles krijgt 5 kserer
4	2	4	4	4	3 Er zijn veel activiteiten
4	4	4	4	4	3 Er zijn veel activiteiten
4	4	4	4	4	5 Vrij toegankelijk. Tevens een nadeel (in winte
5	3	2	2	2	5 Het is hier heel rustig en mooi van binnen
5	3	2	2	2	5 Het is hier lekker rustig
3	1	2	2	2	3 weet ik niet
5	5	4	4	4	4 Uitstraling, veelzijdigheid, open

Je mening over Buurtcentrum Hart van Hoograven

Hallo, ik ben Lot Thijs. Ik ben de locatiebeheerder van Buurtcentrum Hart van Hoograven en ben erg benieuwd naar je mening over onze voorziening. Het kost niet meer dan vijf minuten.



Bezoek onze website:
<https://www.vooruitutrecht.nl/>

Druk de waardering of het belang van een bepaald aspect uit in kersen; hoe meer kersen hoe beter! Is een vraag niet van toepassing of heb je geen mening, kies dan voor nul kersen (de kers met het vraagteken).

Wat vind je van Buurtcentrum Hart van Hoograven

1. Bereikbaarheid; Wat vind je van de bereikbaarheid van de locatie?

(denk aan: ligging ten opzichte van wijk, parkeren voor auto's en fietsen, toegankelijkheid voor mindervaliden, nabijheid openbaar vervoer, enz.)



2. Uitstraling; Wat vind je van het gebouw?

(denk aan: uitstraling, functionaliteit, toegankelijkheid voor mindervaliden binnen, bewegwijzering, klimaat, akoestiek, enz.)



3. Wat vind je van de mensen in Buurtcentrum Hart van Hoograven

(denk aan de gastvrijheid, vriendelijkheid en behulpzaamheid van medewerkers, vrijwilligers en medegebruikers)



4. Wat vind je van de aangeboden activiteiten en diensten in Buurtcentrum Hart van Hoograven?

(denk aan de kwaliteit, prijs en klantgerichtheid van de activiteit of dienst)

Huiskamer

Vooruit sociaal makelaar/beheerder



Buurtteam

Taal/Computerles/Leesclub

Huiswerkklas

Yoga

Meer Bewegen voor Ouderen

Dansles



Fitness

Capoeira

Muzieklessen en Koor

Schilderen

Bridge

Bingo

Inzicht in cijfers en verhalen

“Omgang met personeel en vrijwilligers is erg goed, ze zijn erg gastvriendelijk. Ik voel me hier op mijn gemak, ondanks dat het een modern gebouw is.”

“De schoonmaak is maar heel basis: ik mis plannen over hoe het zorgzamer en schoner gehouden kan worden.”

2018 uitgebreid naar 40 locaties



Buurtcentrum Hart van Hoograven

Welzijnsorganisatie

Deel via sociale media



Jan de Vries - beheerder

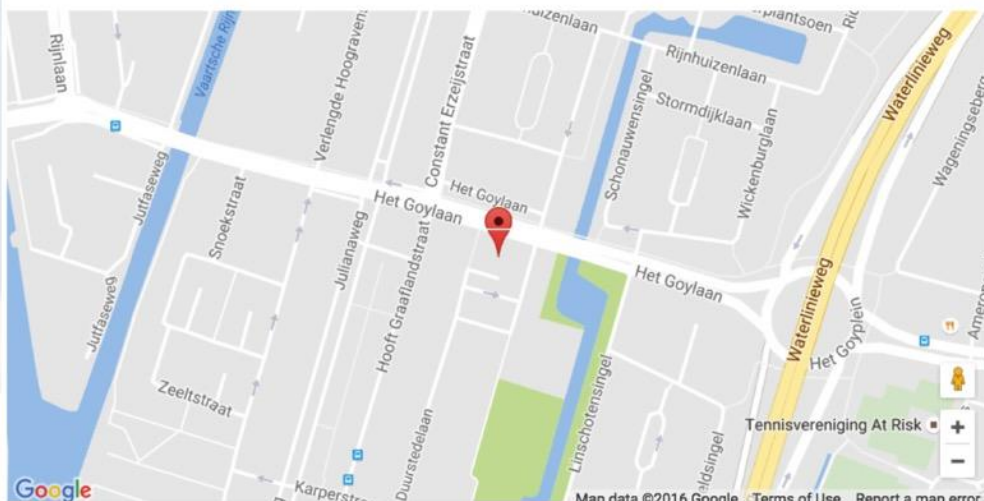
Buurtcentrum Hart van Hoograven is een prachtig bruisend buurtcentrum voor wijkbewoners van Hoograven. Er worden door hen tal van activiteiten georganiseerd voor jong en oud. De activiteiten zijn zeer divers van taallessen tot biljarten tot computerhulp tot gitaarles tot bingo, klaverjassen, fitness, dansen, knutselen, groepen die elkaar informatie geven over gezond leven, tot sociale eettafels en ga zo maar door.

Onze website

<http://www.vooruitrecht.nl>

Beoordelingen

Gebouw	★★★★★	(37 reviews), 26 jun 2016 door Lotte Jansen	"Geweldige plek, iedereen aan te raden"
Mogelijkheden	★★★★★	(24 reviews), 30 apr 2016 door Bram van Dijk	"Vond de koffie aan de prijzige kant"
Activiteiten	★★★★★	(51 reviews), 19 mar 2016 door Farah Hidari	"Geweldige yogales gevolgd, bedankt!"
Wijkbelang	★★★★★	(19 reviews), 18 mei 2016 door Guido de Boer	"Eindelijk weer wat op loopafstand"
Betekenis	★★★★★	(29 reviews), 9 oktober 2016 door mevrouw de Rooij	"Alles is wel erg nieuw"



Contact

vaste nummer: 31641785264
mobiele nummer: 31641785264

lotthijs@vooruitrecht.nl

Bezoek ons

Buurtcentrum Hart van Hoograven
T Goylaan 77
Utrecht



KULTURHUS



ATOLPLAZA



PLEIN 201



VOGELVLUCHT



KRUISPUNT



WATERBEVER



ZUIDERZEE



DE KOOI



HART VAN
HOOGRAVEN



OP EIGEN
WIEKEN



OMNIBUS



MORSCHWIJK



ONTMOETINGS
HUIS



PRESIKHAVEN



DE RUIMTE

Totaal

Bereikbaarheid

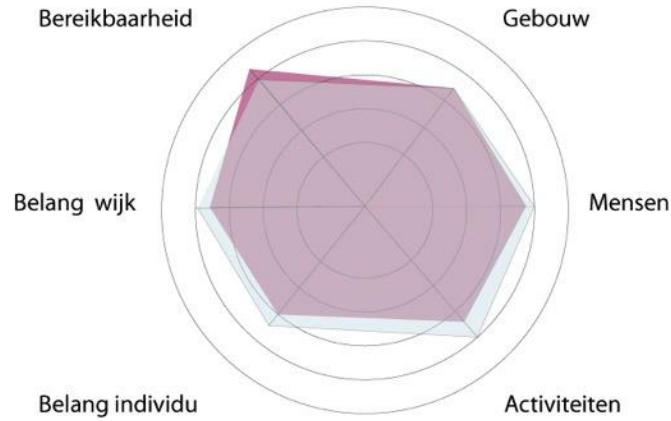
Gebouw

Mensen

Activiteiten

Belang individu

Belang wijk



Score (141 beoordelingen)

Benchmark (867 beoordelingen)

Leeftijd

Dienstverlener

+ Voeg filter toe

Score

Totaal	(141 beoordelingen)
Kulturhus	7.2

Per onderdeel	
Bereikbaarheid	8.6
Gebouw	7.0
Mensen	8.2
Activiteiten	7.0
Belang individu	6.0
Belang wijk	7.0

Benchmark

Totaal	(867 beoordelingen)
Benchmark	7.8

Per onderdeel	
Bereikbaarheid	8.2
Gebouw	7.2
Mensen	8.2
Activiteiten	8.0
Belang individu	7.2
Belang wijk	7.2

de Schakel

Vandaag

- Geen evenementen

Kalender

<< **jan 2018** >>

m	d	w	d	v	z	z
1	2	3	4	5	6	7
8	9	10	11	12	13	14
15	16	17	18	19	20	21
22	23	24	25	26	27	28
29	30	31	1	2	3	4

Evenementen

Mag ik me even voorstellen.....

Mijn naam is **Wiel Schoonheim** en ik ben de Sociaal Beheerder van Buurtcentrum De Schakel in Vleuten – dorp.



Nieuws

- [De Schakel Loopt !](#)
- [Schakel weer klaar voor het nieuwe seizoen](#)
- [Vrijwilligers gezocht.](#)
- [Oproep buurtbewoners tussen de 25 en 40](#)
- [De Schakel heeft een keuken!](#)

En de RodeKers 2018 gaat naar...



Meer info: berny@wijkconnect.com of Google 'RodeKersen Bouwstenen'

BOUWSTENEN VOOR SOCIAAL

Vragen?



BOUWSTENEN **VOOR SOCIAAL.**

Assets voor de buurt

Kristel Jeurig
Landelijk
Samenwerkingsverband
Actieve bewoners





LSA

bewoners



LSA

bewoners

Kennis delen

Pinned Tweet



Thijs van Mierlo @ThijsvM · Oct 10

Erg blij en trots dat Right to Challenge is opgenomen in het regeerakkoord kabinetsformatie2017.nl/documenten/pub...

Translate from Dutch

willen wij daarom via een Right to challenge-regeling burgers en lokale verenigingen de mogelijkheid geven om een alternatief voorstel in te dienen voor de uitvoering van collectieve voorzieningen in hun directe omgeving. Daarbij gaat het om zaken als het onderhoud van een park, het beheer van sportvelden of andere maatschappelijke voorzieningen.

Daarnaast gaan we samen met enkele gemeenten experimenteren met een recht op overname, waarbij lokale verenigingen of andere partijen het eerste recht krijgen

Belangen behartigen



6



49



50





Experimenteren



Save our
Spaces



The Great British Sell Off

How we're losing our vital
publicly owned buildings
and spaces. Forever.



[News](#) > [UK](#) > [Home News](#)

Austerity-hit councils selling off parks and public buildings at a rate of more than 4,000 a year, research finds

Charity's report suggests cash-starved councils have engaged in a 'Great British selloff' in an attempt to balance their books in the face of central government cuts

Adam Lusher | Monday 18 June 2018 23:15 | [14 comments](#)



108
shares



Click to follow
The Independent



Local government

Thousands of public buildings and spaces in England sold off a year

Councils selling majority to private developers not community groups, says report



Advertisement



Isnticnt eanbels you to raed tihs, beacsue isnticnt fnids soultoins. Wtih AI-empwoeerd epxeritse, yuor bsuinses wlil see mroe celarly too.

[Learn more](#)

Understanding Community Asset Transfer





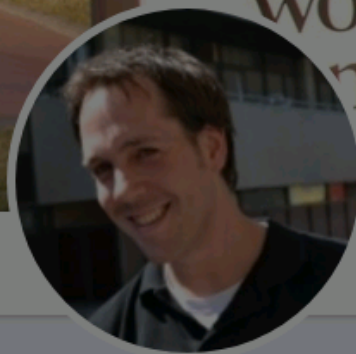
Thijs van Mierlo
@ThijsvM

Following

Niet alleen Right to challenge. Ook Recht op overname staat in Regeerakkoord. Waarom is dit recht belangrijk? [Isabewoners.nl/recht-op-overname](https://www.isabewoners.nl/recht-op-overname) ... #buurtrechten #bzkbegroting

Translate Tweet

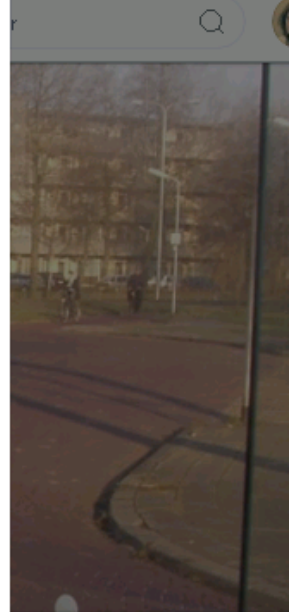
... samenleving. In overleg met gemeenten willen wij daarom via een Right to challenge-regeling burgers en lokale verenigingen de mogelijkheid geven om een alternatief voorstel in te dienen voor de uitvoering van collectieve voorzieningen in hun directe omgeving. Daarbij gaat het om zaken als het onderhoud van een park, het beheer van sportvelden of andere maatschappelijke voorzieningen. Daarnaast gaan we samen met enkele gemeenten experimenteren met een recht op overname, waarbij lokale verenigingen of buurtbewoners het eerste recht krijgen



Thijs van Mierlo
@ThijsvM Follows you

Nothing about us without us; doedemocratie - participatie - buurtrechten - Right to Challenge - zelfbeheer - ABCD - belangenbehartiging @Isabewoners

📍 woon in Helmond
[linkedin.com/in/thijsvanmie...](https://www.linkedin.com/in/thijsvanmierlo)
📅 Joined November 2010





M

BRUISSHUIS



Nieuwe Jutter
Voor en door de buurt

geopend
11 oktober 2008
door
Hans Koninghuis (voorzitter)
Druisje Meijer





beheer je buurthuis

drie jaar pionieren

Rotterdam verkoopt Wijkpaleis Middelland: buurtinitiatief staat op straat



Het Wijkpaleis in Rotterdam-West heeft straks geen onderdak meer. De gemeente heeft het pand verkocht zonder na te denken over een alternatief voor deze spil in de wijk.

Rotterdam stoot steeds meer vastgoed af, maar in dit geval snijdt de gemeente zich in de vingers. "Ik ben eenzaam maar als ik hier kom, voel ik me niet eenzaam", zegt de 74-jarige mevrouw Ganesh. Zij komt een paar keer per week naar het Wijkpaleis voor gezelschap, een handje helpen bij het koken en voor hulp bij de

**DOWNLOAD GRATIS
DE TNO WHITE
PAPER**

[LEES HIER MEER](#)

TNO innova
for life



MEEST GELEZEN



**Sportwagen knalt tegen
Kleinpolderplein**



**Onrust op het Bachplein
Schiedam**



**Rotterdam-West twee u
stroom**



**Uitstel Hoekse Lijn: 'We
gedegradeerd tot een h
Gronings dorpje in onze**

SP

ChristenUnie

NIDA
OMDAT WE GELOVEN
IN ROTTERDAM

SGP

Rotterdam

PvDA
ROTTERDAM
GROENLINKS

4

Motie toekomst Wijkpaleis

De gemeenteraad van Rotterdam bijeen op 1 juni 2017, ter beraadslaging van 'Verkoopprocedure 1e Middellandstraat 103-111 en toekomst Wijkpaleis',

Constaterende dat

- het Wijkpaleis onderdeel is van Huize Middelland, huis van de wijk;
- er na het debat van 20 april jl. nog geen overleg is geweest met het Wijkpaleis over hun toekomst in de wijk;

Overwegende dat

- een goed alternatief voor ruimte 'van' de wijk, het Wijkpaleis, meer is dan enkel vervangende vierkante meters, maar een plan dat binnen de kaders van Mooi, Mooier Middelland in samenwerking met bewoners wordt gemaakt;
- ook de Werkgroep Jongeren, tevens onderdeel van huize Middelland, zijn ruimte dreigt te verliezen;

Verzoekt het college

- het Wijkpaleis de tijd te geven om in samenwerking met de gemeentelijke diensten tot een goed en gedragen alternatief te komen voor een plek in de wijk;
- te zorgen dat dit in co-creatie met wijkbewoners en in afstemming met Huize Middelland;
- het Wijkpaleis in de maatschappelijke ruimte aan de 1e Middellandstraat te laten voortbestaan, totdat het goede en gedragen alternatief er is;

en gaat over tot de orde van de dag.

Verloren?



Maatschappelijke Waarde?



Proces?



Rijksoverheid?



BOUWSTENEN VOOR SOCIAAL

Vragen?



BOUWSTENEN VOOR SOCIAAL

Begroten en verantwoorden

De professionalisering van de
vastgoedorganisatie

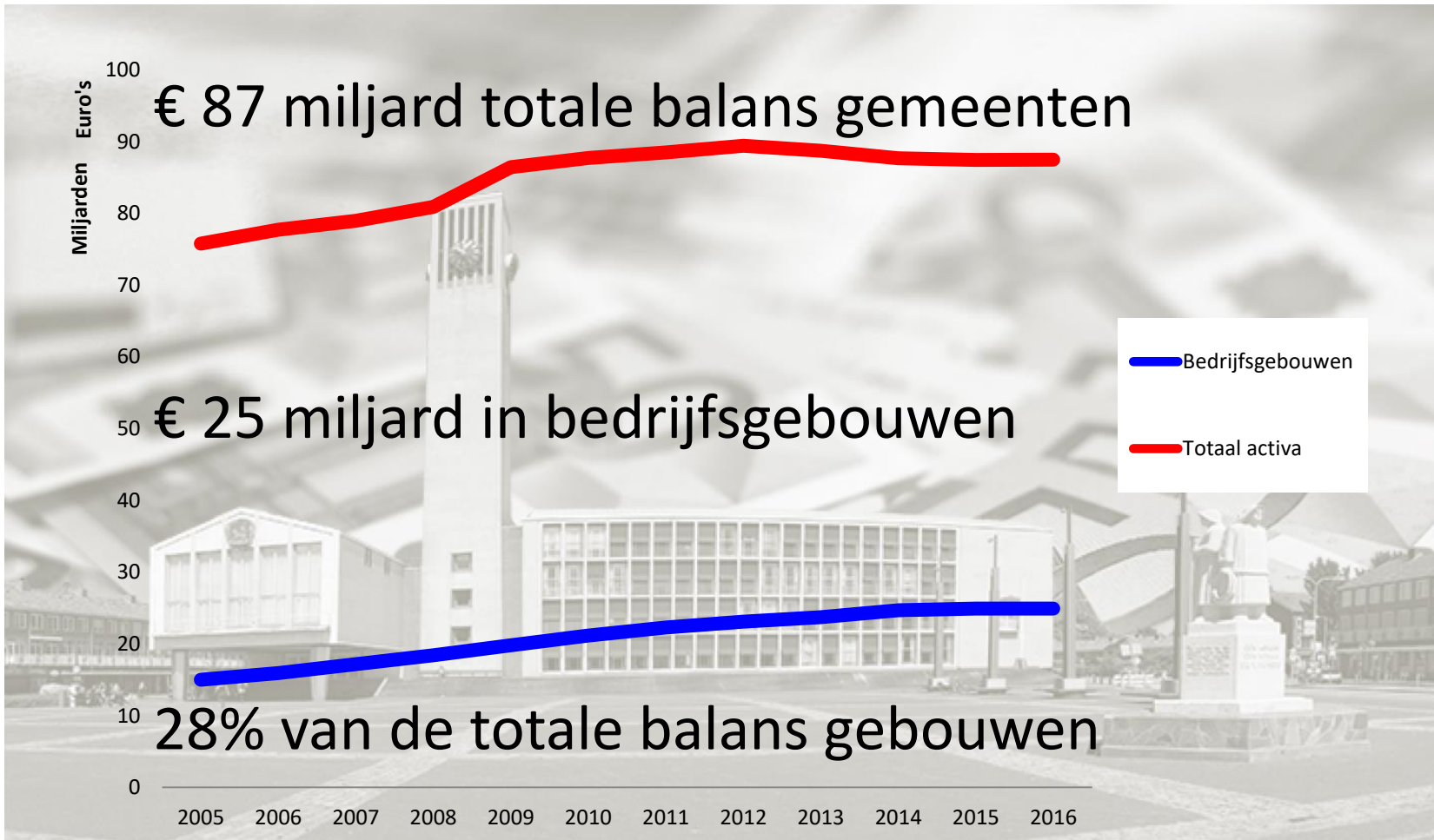


Paul Mooij

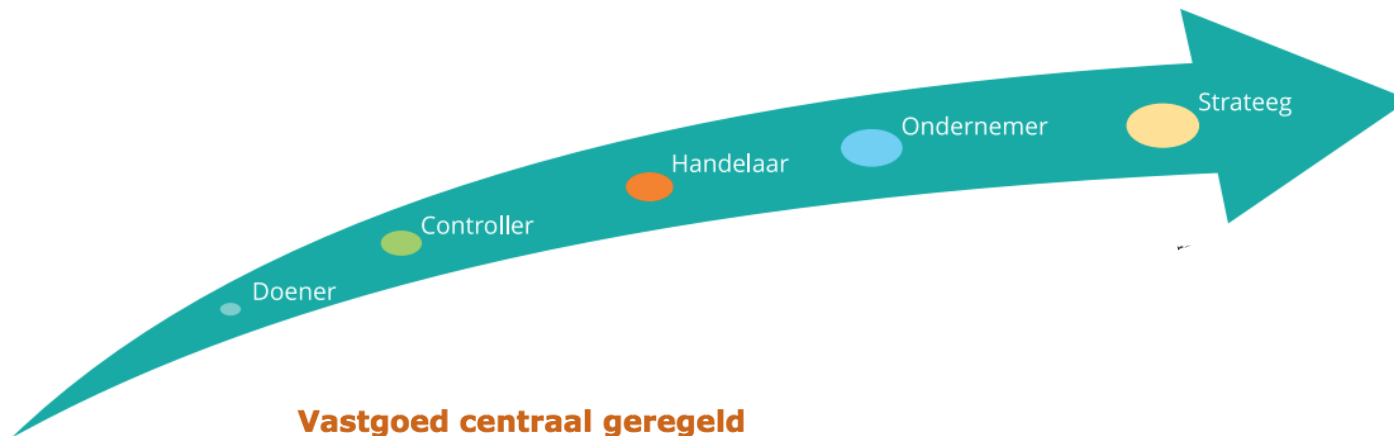
✘ Gemeente
✘ Amsterdam
✘



Allocatie van middelen

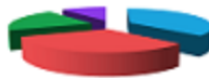


Professionalisering vastgoed management



Vastgoed centraal geregeld

wo, 29/08/2018 - 17:10 - Inge Bommezijn



Doener

Controller

Handelaar

Ondernemer

Strateeg

Professionalisering vastgoed management

To Do

- Vergelijkbaarheid



BENCHMARKING

- Aansluiting op bedrijfsprocessen

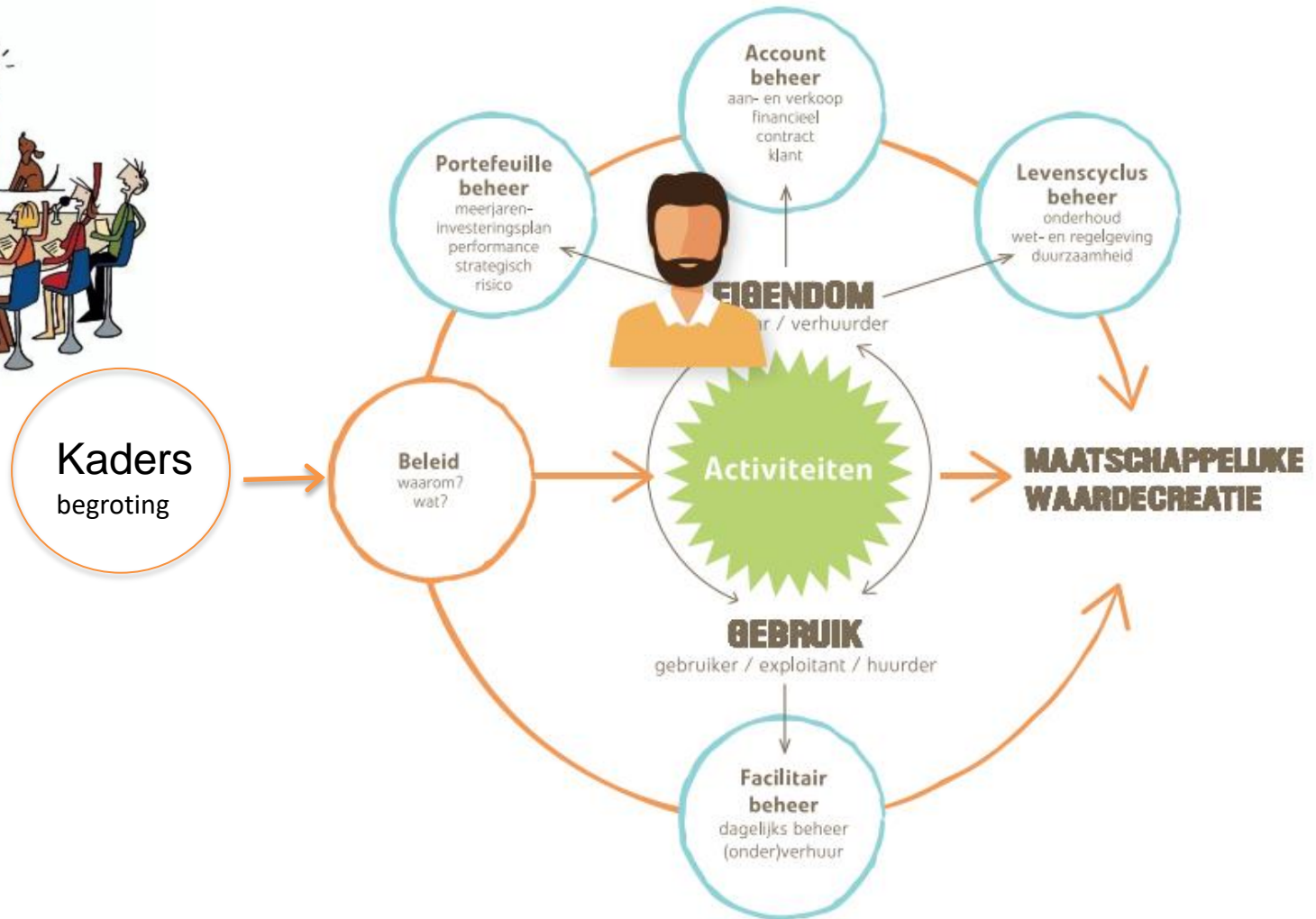


Proces van begroten en verantwoorden





Proces van begroten en verantwoorden



Wet Besluit begroting en verantwoording





Funcities begroting

<ul style="list-style-type: none">• Autorisatie• Allocatie• Controle• Inzicht	Gemeenteraad
<ul style="list-style-type: none">• Beheersing	College en ambtelijke organisatie
<ul style="list-style-type: none">• Verantwoording	Accountant en toezichthouder
<ul style="list-style-type: none">• Inzicht	Buitenwereld

2016



Vernieuwing BBV



- Vergelijkbaarheid
- Inzicht in financiële positie
- Controle door raad

2016



Vernieuwing BBV



- Producten vervangen
- Overhead
- Heffing VpB
- Paragrafen
- Taakvelden Iv3

Vergelijkbaarheid

Waarstaatjegemeente.nl

HOME DASHBOARDS PRODUCTEN CIJFERS AANLEVEREN NIEUWS OVER RONDLEIDING



Vergelijk, verbaas, verbeter!

Bekijk de cijfers
van uw gemeente

Ga naar de dashboards





Financiële positie

Solvabiliteitsratio

27,8 %

Den Haag

2016

28,4 %

Rotterdam

VNG Fpg

Exploitatieresultaat

-5,7 %

Den Haag

2016

0,0 %

Rotterdam

VNG Fpg

Netto schuldquote incl. uitgeleende gelden

29,2 %

Den Haag

2016

43,6 %

Rotterdam

VNG Fpg



Begroting

Beleidsbegroting

Financiële
begroting



Beleidsbegroting

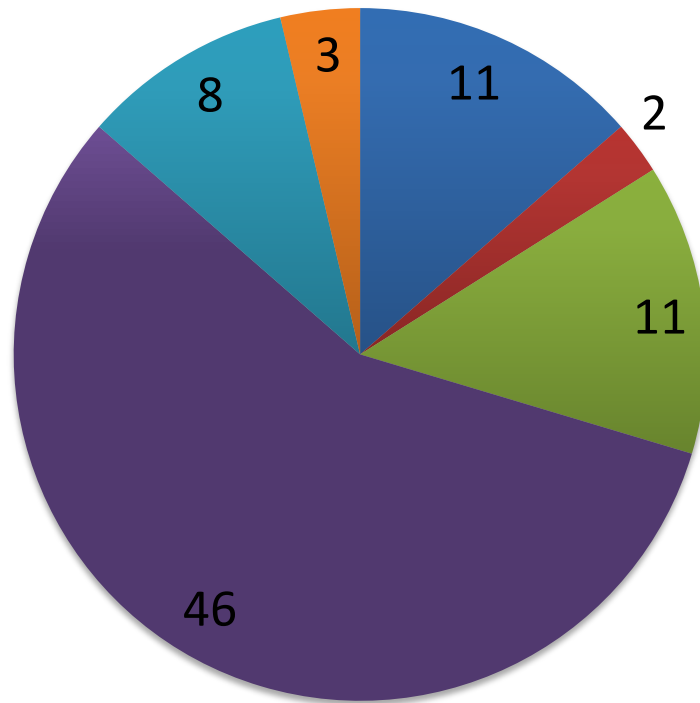
Programmaplan

Paragrafen



Enquête bouwstenen

Hoe staat het maatschappelijk vastgoed in de begroting



■ Als apart programma

■ Als gesloten product

■ Als product

■ In verschillende
beleidsprogramma's

■ Onbekend

■ x



Vastgoed in programmaplan

Centraal

- Overhead
- Programma vastgoed

Decentraal

- Overhead
- Programma onderwijs
- Programma sport
- Enz....

Vastgoed in programmaplan



Den Haag



Gemeente Rotterdam

 Gemeente
 Amsterdam




Gemeente Utrecht



Programma onderwijs

Baten, Lasten & verantwoording

Doorbelasting

Baten, Lasten & verantwoording

Doorbelasting & verantwoording

Programma sport

Baten, Lasten & verantwoording

Doorbelasting

Baten, Lasten & verantwoording

Doorbelasting & verantwoording

Programma parkeren

Baten, Lasten & verantwoording

Doorbelasting

Baten, Lasten & verantwoording

geen verantwoording

Programma cultuur

Baten, Lasten & verantwoording

Doorbelasting

Geen baten lasten, verantwoording vastgoed

Programma zorg

Baten, Lasten & verantwoording

Doorbelasting

Geen baten lasten, verantwoording vastgoed

Programma vastgoed

Baten, Lasten & verantwoording

Baten, Lasten & verantwoording

Baten, Lasten & verantwoording

Programma overhead

Baten, Lasten & verantwoording

Baten, Lasten & verantwoording

Baten, Lasten & verantwoording

Baten, Lasten & verantwoording

Vastgoed in paragrafen

- Stille reserves
- Onderhoud kapitaalgoederen



Toegevoegde waarde



Toegevoegde waarde



BOUWSTENEN VOOR SOCIAAL

Vragen?



BOUWSTENEN VOOR SOCIAAL

Een leven lang leren

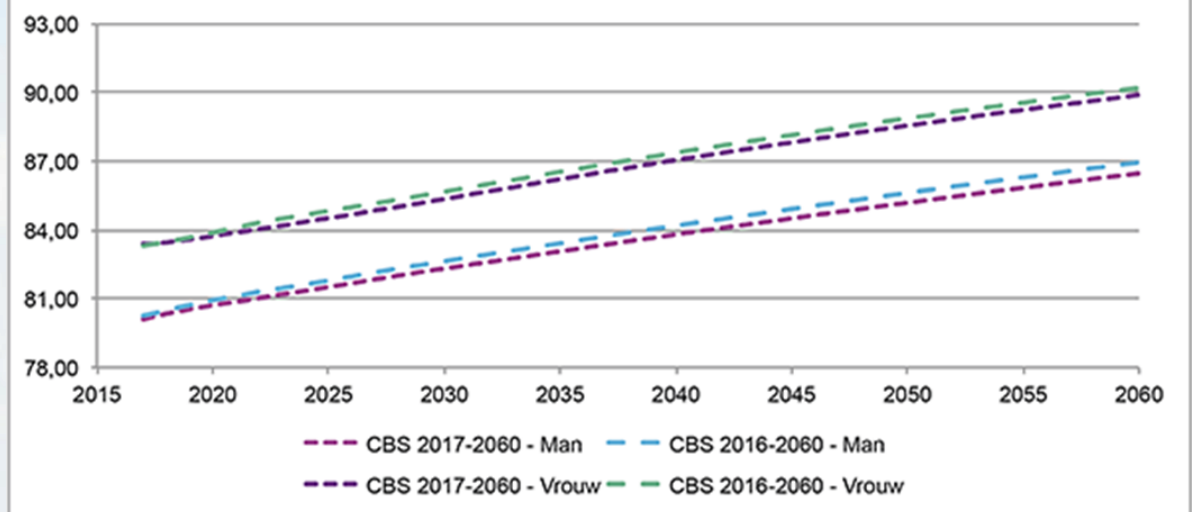
Waarom onderwijs relevant blijft

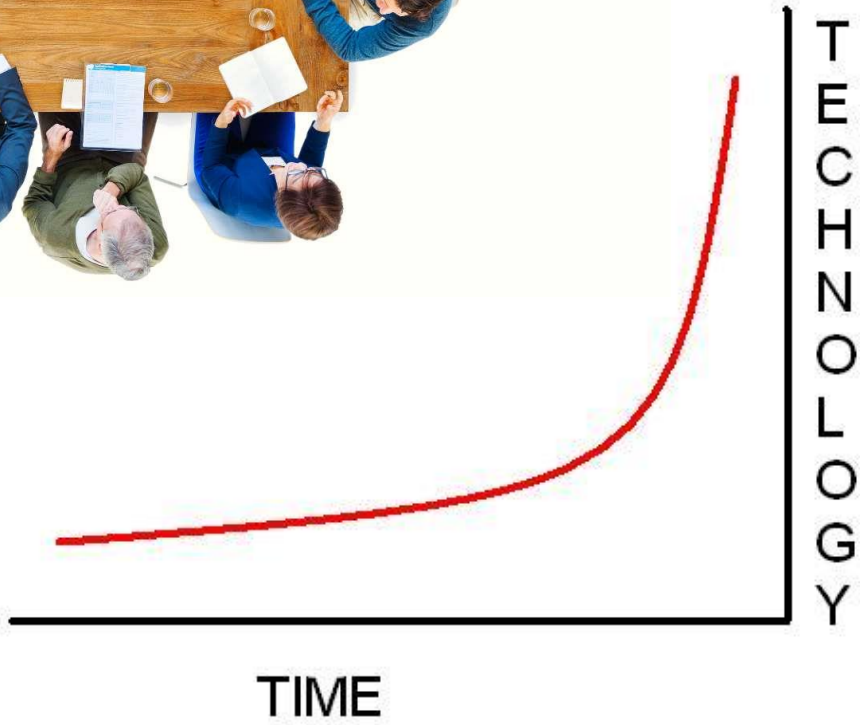
Leo Uittenbogaard





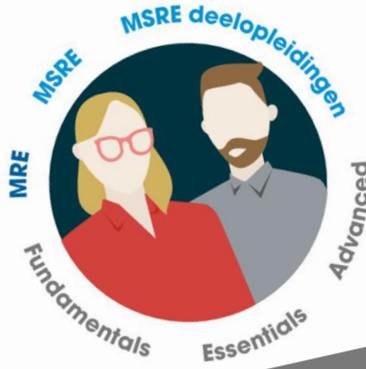
Periode levensverwachting 0-jarige












Mijn studieplan

Ik wil een masteropleiding of een module daarvan volgen om:

Ik zoek een korte opleiding om

 **Amsterdam**
School of Real Estate

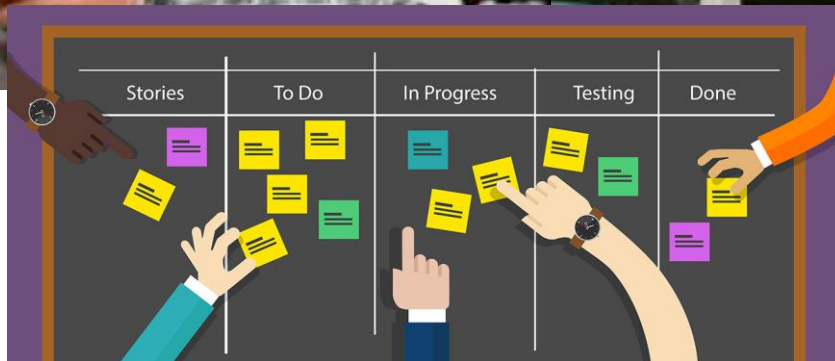
Executive Education
Persoonlijk studieplan

Student **Jan Janssen**
Datum **6 nov 2017**
Contactpersoon **Nynke Wagenaar**

Fundamentals	Actuals	Verdiepen	Specialiseren
<input type="checkbox"/> Inleiding Fundmanagement	<input type="checkbox"/> Actualiteiten cycli corporaties & vastgoed	<input type="checkbox"/> Actuele woningmarkt	<input type="checkbox"/> Gebieds- & Vastgoedontwikkeling
<input type="checkbox"/> Inleiding Vastgoedkunds	<input type="checkbox"/> Actualiteiten in retailvastgoed	<input checked="" type="checkbox"/> Asset Management	<input type="checkbox"/> Real Estate Valuation
<input checked="" type="checkbox"/> Inleiding Waarderen	<input type="checkbox"/> Businesscase energietransitie woningen	<input type="checkbox"/> Asset Management Gemeentelijk Vastgoed	<input type="checkbox"/> Vastgoedbeleggen
<input type="checkbox"/> Vastgoedrekenen	<input type="checkbox"/> Businesscase zorgvastgoed	<input type="checkbox"/> Asset Management Maatschappelijk Vastgoed	
	<input type="checkbox"/> Innovaties in de kantorenmarkt	<input checked="" type="checkbox"/> Investeringanalyse voor Woningcorporaties	
	<input type="checkbox"/> Internationalisering beleggingsmarkt	<input type="checkbox"/> Marktanalyse	
	<input type="checkbox"/> Locatieontwikkeling & flexibele grondexploitatie		
	<input type="checkbox"/> Woningontwikkeling in stoomverwarming		
	<input type="checkbox"/> Actuele bijeenkomsten van 1 dag		



Meer nadruk op vaardigheden





FOKKE & SUKKE

DURVEN HET BIJNA NIET TE ZEGGEN

...MAAR HET
KLINKT TOCH...

... ALSOF ER WEER EEN
ONDERWIJSVERNIEUWING
NODIG IS !!!

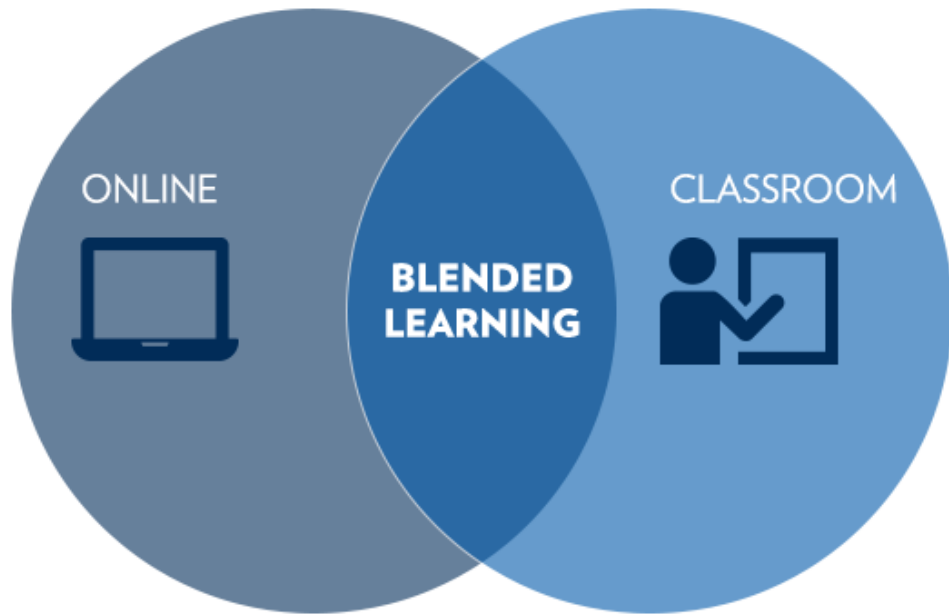
RGVT





"This isn't what I imagined when they said 'flipped classroom'!"

graphite™ by **commonsense**
media





Amsterdam

School of Real Estate

A photograph of a modern library or study area. In the foreground, several people are seated at round tables, engaged in discussion or work. A woman in the center is holding a red object, possibly a book or a small device. In the background, a large, multi-tiered bookshelf filled with books spans the width of the room. A whiteboard on a stand is positioned in the middle ground. The ceiling has recessed lighting. On the right, a glass-walled area with a staircase is visible. Two text boxes are overlaid on the image: a purple one in the upper right and a brown one in the lower right.

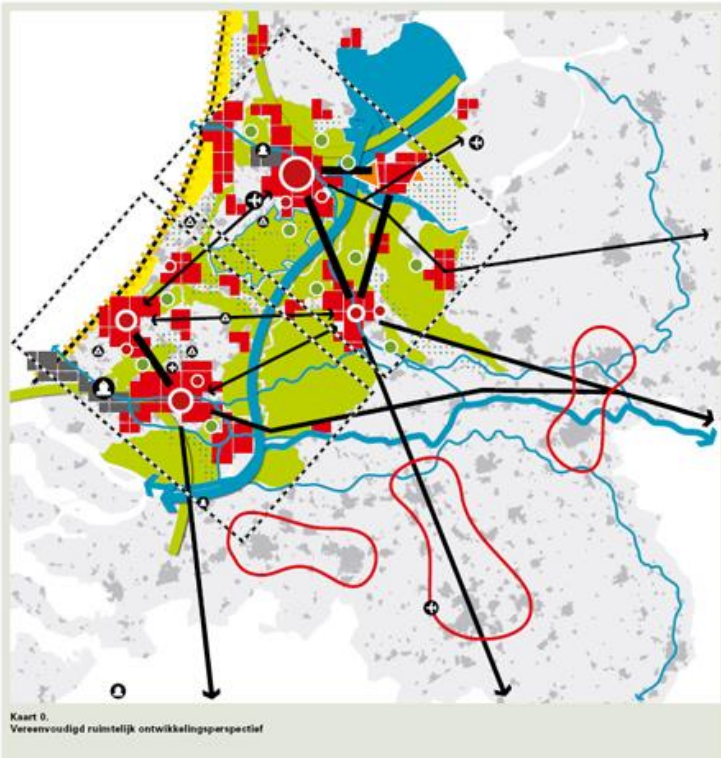
Onderwijs

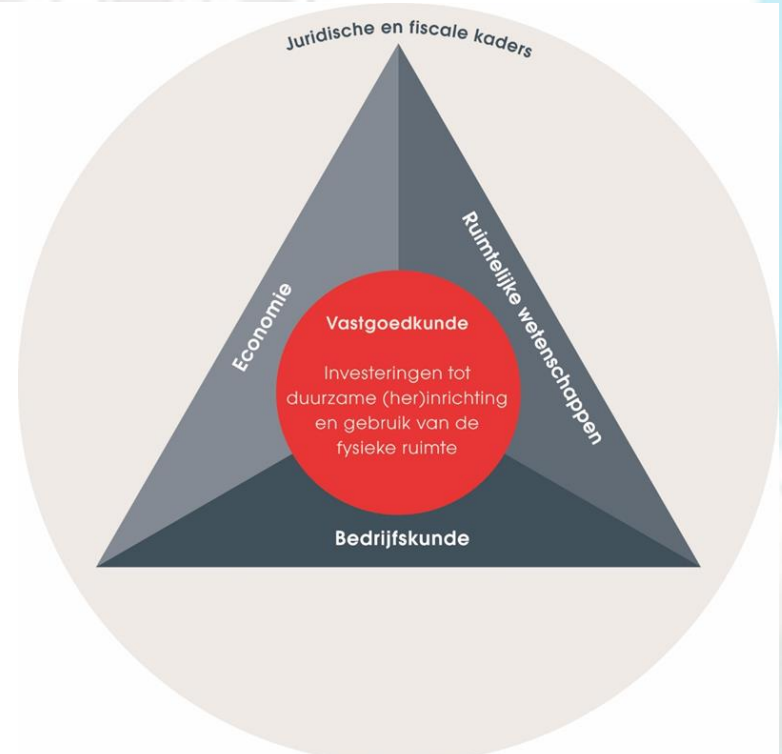
Carrière lang de kennis-
partner van
vastgoedprofessionals

Onderzoek

Brug tussen wetenschap
en praktijk slaan











Verschillende 'rendementen'



Prijsindex voor
Commercieel Vastgoed







Overtuigen van gesprekspartners





Peter Tempelman – 06 3477 8026
p.Tempelman@asre.nl

BOUWSTENEN VOOR SOCIAAL

Vragen?



BOUWSTENEN VOOR SOCIAAL

Privacy in vastgoedland

Iris Hoen




wille donker
a d v o c a t e n

Wat is de AVG?

- Een Europese wet
- Veel van hetzelfde, maar dan gedetailleerder
- (en met hoge boetes)





Wanneer is de AVG van toepassing?

- Geautomatiseerde verwerking van persoonsgegevens en sommige handmatige verwerkingen (dossiers)





AVG eist:

- duidelijk omschreven **doeleinden**
- **rechtmatige verwerking** van gegevens
- **toereikende** verwerking van gegevens
- gegevens worden **niet langer bewaard dan nodig**
- gegevens zijn **goed beveiligd**



Doeleinden

- Legitieme reden om gegevens te verwerken
- Aantal redenen is ongelimiteerd



Rechtmatige verwerking

- AVG kent zes gronden
- Zonder wettelijke grondslag géén rechtmatige verwerking mogelijk





Wettelijke gronden

- Toestemming
- Uitvoering overeenkomst
- Wettelijke plicht
- Vitale belangen
- Publiekrechtelijke taak,
- Gerechtvaardigd belang





Rechtmatige verwerking

- Verwerkingsverbod bijzondere gegevens (godsdienst, gezondheid, etniciteit, strafrechtelijke gegevens, BSN)



Toereikend maar ook beperkt

- Beginsel van dataminimalisatie
- Let op: te weinig gegevens verzamelen is óók onrechtmatig!



Niet langer bewaren dan nodig

- Soms gelden wettelijke minimum- of maximumtermijnen
- In alle andere situaties bewaartermijn naar eigen inzicht vaststellen



Goed beveiligd

- Privacy zonder informatiebeveiliging is niet mogelijk
- Beveiligingsstandaard afhankelijk van aard van de organisatie en gevoeligheid van de gegevens



Verwerkingsverantwoordelijke of verwerker

- Bent u verwerkingsverantwoordelijke of verwerker?



Verwerkingsverantwoordelijke of verwerker

- Verwerkingsverantwoordelijke stelt doeleinden en middelen vast
 - Doeleinden: waarom
 - Middelen: wat, waar, wie, wanneer
 - Verwerker: verwerkt conform instructies
- verwerkingsverantwoordelijke



Transparantie en rechten betrokkenen

- Informatie over gegevensverwerking (Privacyverklaring)
- Bezoekers van uw website?
- Verlenen voorafgaande toestemming indien de wet dat eist
- Inzage- en vergeetrechten



Functionaris gegevensbescherming

- verplicht voor:
 - overheden
 - regelmatige en stelselmatige observatie op grote schaal
 - grootschalige verwerking van bijzondere gegevens





Functionaris gegevensbescherming

- Taken:
 - informeren en adviseren
 - toezicht houden op de naleving van de verplichtingen uit de AVG
 - adviseren over DPIA's
 - samenwerken met de AP (Autoriteit Persoonsgegevens)



Wat is nodig voor uitvoering van de AVG?





Stappenplan

- Inzicht in gegevensverwerkingen (register van verwerkingsactiviteiten)
- Afspraken met medewerkers en toegangsrechten
- Verwerkersovereenkomsten met verwerkers
- Informatiebeveiliging
- Werkprocedures datalekken
- Benoeming FG
- Communicatie betrokkenen



wille donker

a d v o c a t e n

Dank voor uw aandacht
en graag tot een volgende keer!

Leidse Schouw 2
2408AE Alphen aan den Rijn

T +31(0)172 - 44 24 17
F +31(0)172 - 44 20 28

E info@willedonker.nl
W www.willedonker.nl



BOUWSTENEN VOOR SOCIAAL

Vragen?

