

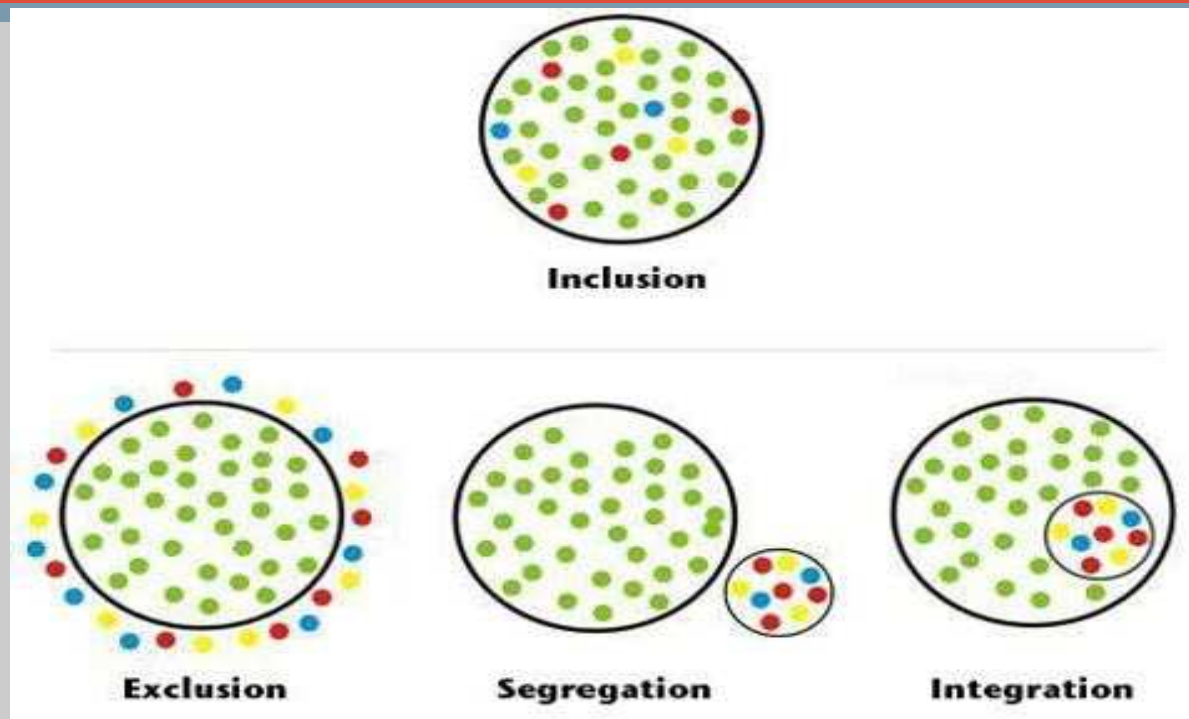
## Verbinden van wonen, begeleiding en zorg



Netty van Triest, senior-projectleider

---

## De opgave: visie op samenleven



*Van verzorgingsstaat naar verzorgingsstraat: langdurig transformatieproces*

## Behoeften van mensen in multiprobleemsituaties als vertrekpunt van maatschappelijke zorg

<b>Wonen</b>	<b>Financiën</b>	<b>Dagactiviteiten</b>
Stabiele en veilige woonruimte Zorg voor huishouden	Toereikend inkomen voor levensonderhoud Administratie op orde Zo nodig: - regeling schulden - inkomensbeheer	Stabiele dagstructuur Betekenisvolle dagactiviteiten
<b>Gezondheid</b>	<b>Sociale relaties</b>	<b>Veiligheid &amp; recht</b>
Goede gezondheid Zelfzorg & zelfpresentatie Positieve identiteit	Wederkerige verbindingen Steun van anderen Veiligheid in primaire systeem	Persoonlijke veiligheid Veiligheid van naastbetrokkenen Toegang tot en gebruik van rechten

## 4 gespreksthema's prestatieafspraken wonen en zorg

### 1. Kwantiteit

benodigd aantal en woonruimteverdeling: urgentieregeling

### 2. Kwaliteit

aanpassingsniveau, brandveiligheid, prijs, flexibiliteit

### 3. Ruimtelijke samenhang

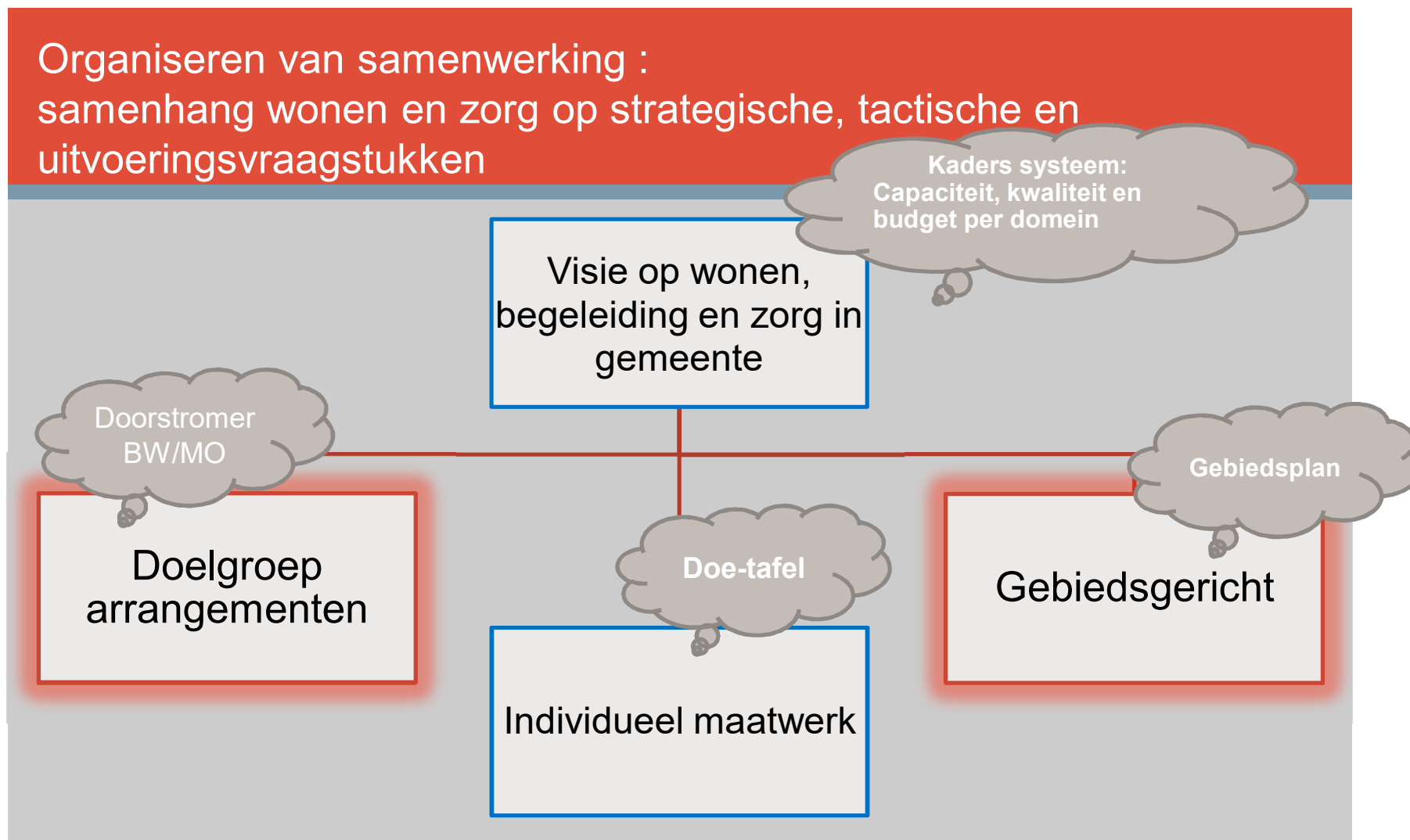
nabijheid triple A en/of netwerken

### 4. Samenhang sociaal domein

doelgroep arrangement, wijkbeheer en leefbaarheid



Organiseren van samenwerking :  
samenhang wonen en zorg op strategische, tactische en  
uitvoeringsvraagstukken



## 'Ideale bocht'-model van meer-partijen samenwerking



## Hoe een gedeelde visie op integrale opgave te bereiken?

### Ambitie:

- Gedeelde strategie met lokale partijen
- Intern: afweging en afstemming inzet middelen
- Specifieke aanpak gebied?
- Combinatie van functies en doelgroepen?

### Methoden nu:

Ieder zijn eigen monitor  
Geen integrale kijk  
Casuïstiek

### Onderzoeken in opdracht van BZK:

- Zicht op de woningvoorraad voor zorgdoelgroepen door Platform 31
- Een Woonzorgwijzer door RIGO

*Meervoudige aanbesteding tbv ontwikkeling instrument iov ministerie BZK*



## Experiment Woonzorgwijzer, provincie Zuid Holland

- Instrument ontworpen door onderzoeksbureau RIGO/ InFakt
- Op welke vraagstukken heeft de Woonzorgwijzer gebruikswaarde?
- Helpt integraal data- instrument het gesprek te voeren tussen lokale partijen?
- Drie experiment-gebieden: Delft, Hoeksche Waard en Rotterdam



## Twee sporen

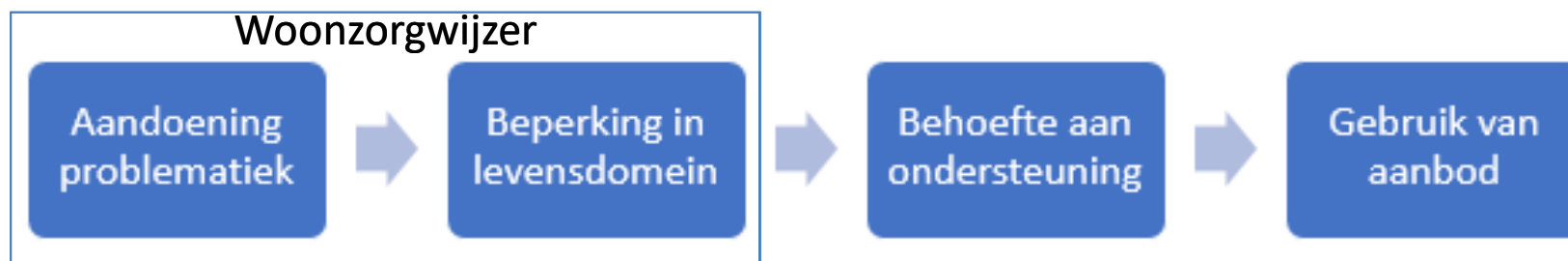
### 1. Beperkingenprofielen

- Welke groepen zou je (extramuraal) moeten/willen onderscheiden?
- Wat is bekend van die groepen?
  - Wat voor mensen zijn het (meestal)?
  - Welke beperkingen in redzaamheid hebben zij?
  - Waar hebben zij behoefte aan?

### 2. Kwantificering

- Hoe groot zijn die groepen (landelijk)?
- Voorspelmodel: aanwezigheid van groep in specifiek gebied op basis van:
  - Kenmerken personen (b.v. leeftijd, inkomen, etniciteit)
  - Kenmerken huishouden (b.v. samenstelling, woonsituatie)
  - Kenmerken omgeving (leefbaarheid, voorzieningen, instellingen)
- Verdeelsystematiek: landelijke aantallen naar (sub)buurniveau

## Recap opbouw Woonzorgwijzer



Categorie	Opbouw
Aandoening/problematiek	Model obv CBS, leefbarometer, CIZ en Gezondheidsmonitor
Beperking in levensdomein	Beoordeling experts
Behoeftte aan ondersteuning	Beoordeling individu
Gebruik van aanbod	Wmo-indicaties, gebruik voorzieningen, gebruik ZVW/WLZ-voorzieningen

## Verwarde personen discussie: Analyse GGZ in experiment met Woonzorgwijzer

Hoe is de doelgroep GGZ samengesteld?

Waar woont de doelgroep GGZ?

Welke beperkingen in zelfstandig wonen ervaart de doelgroep GGZ?

Het gesprek:

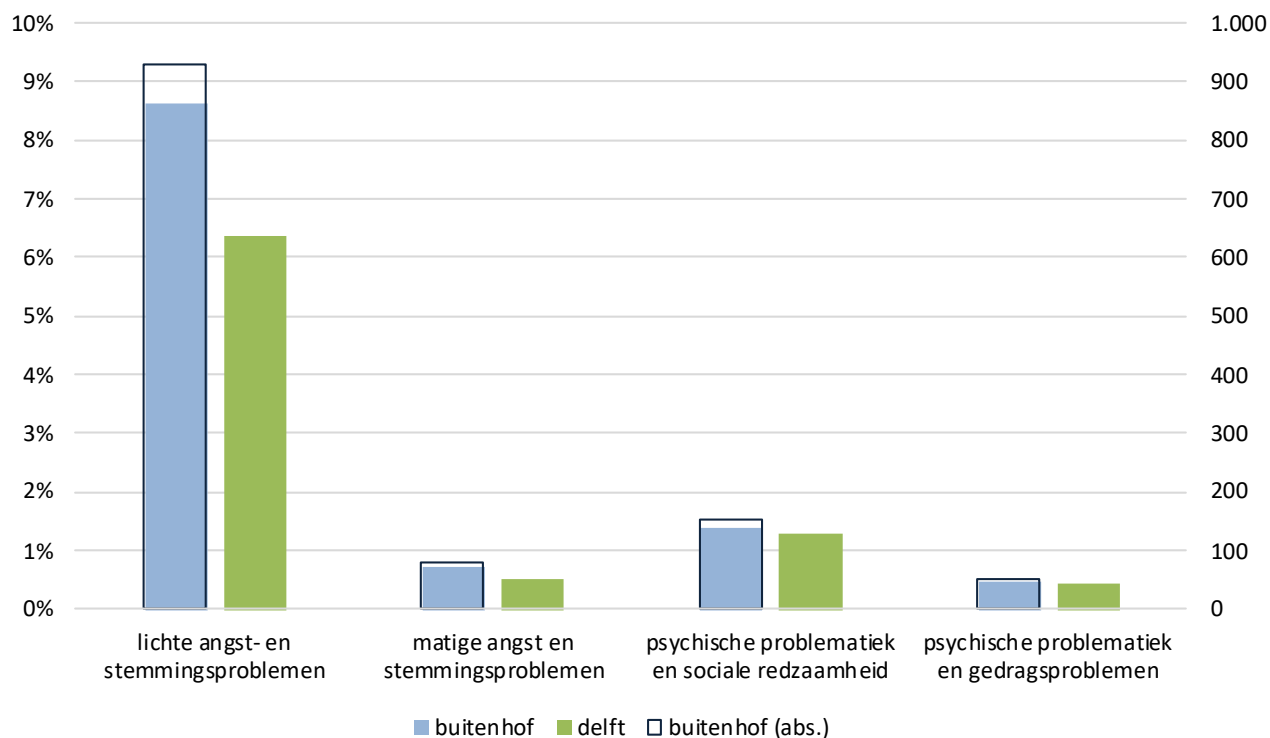
Zijn er 'slimme keuzes' mogelijk? Doelgroepaanpak, aanwijzen hotspots, verbinding formeel/informeel, etc...

## 1. Samenstelling groep

De groep met lichte angst- en stemmingsproblemen is veruit het grootst.

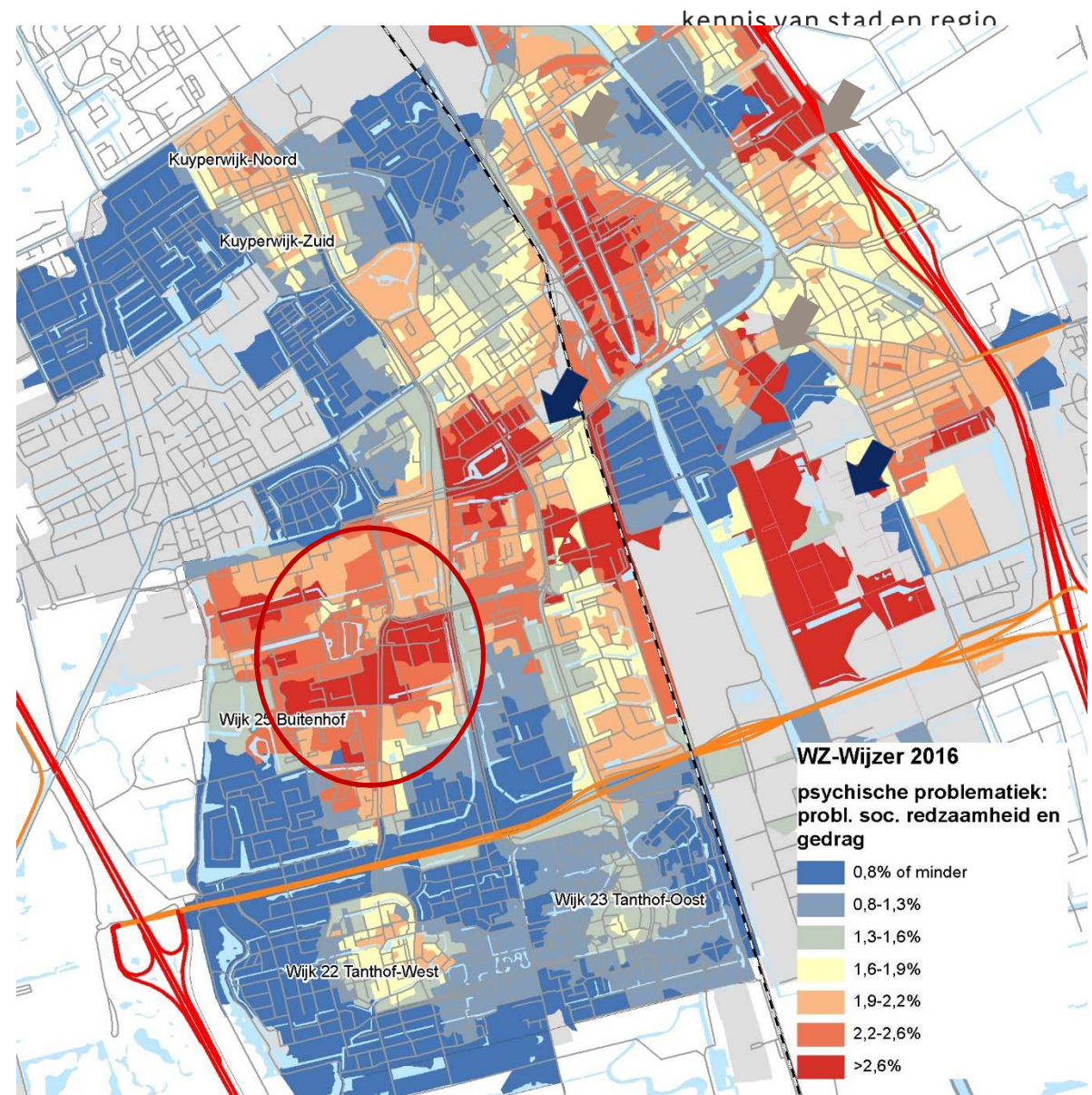
Ongeveer 200 personen kampen met problemen in de sociale redzaamheid, 50 daarvan hebben gedragsproblematiek.

De groep is in Buitenhof relatief sterk vertegenwoordigd.



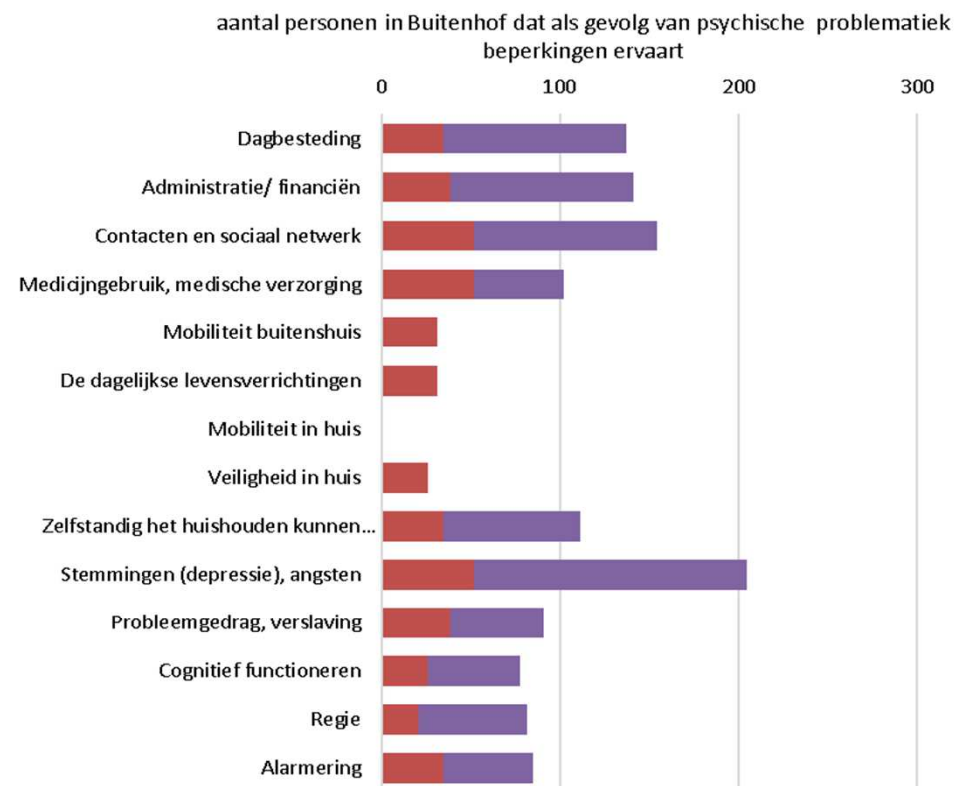
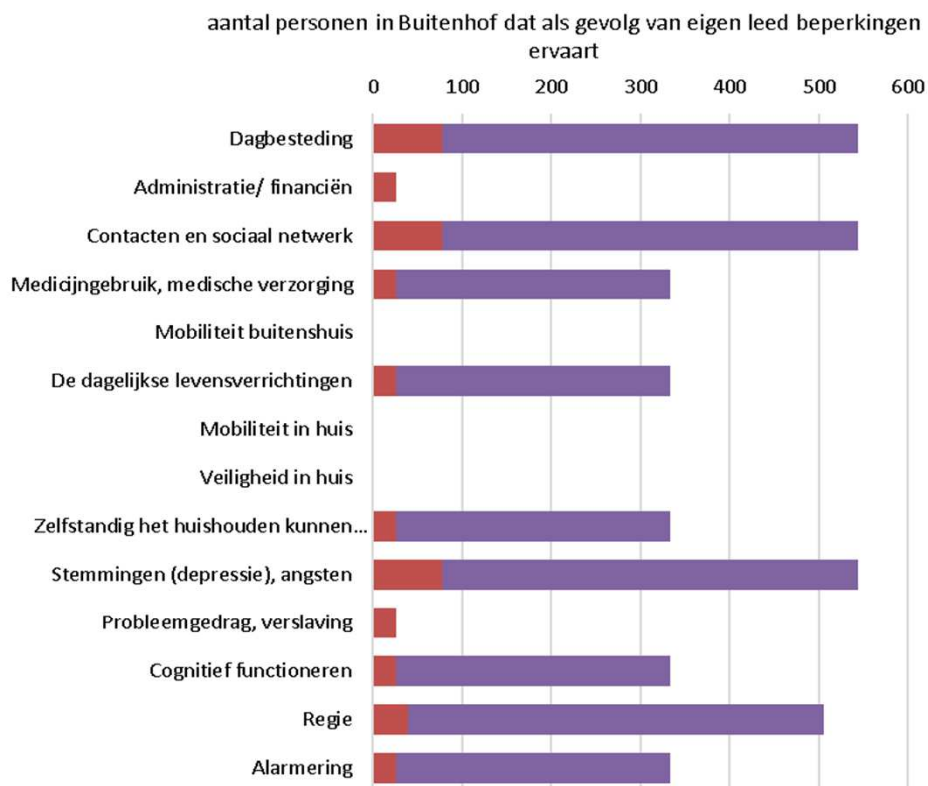
# PLATFORM31

**2. Waar woont de doelgroep?**  
Spreiding groepen met psychische beperkingen in analysewijk





## 3. Ervaren beperkingen op levensdomeinen



■ matige angst en stemmingsproblemen

■ lichte angst- en stemmingsproblemen

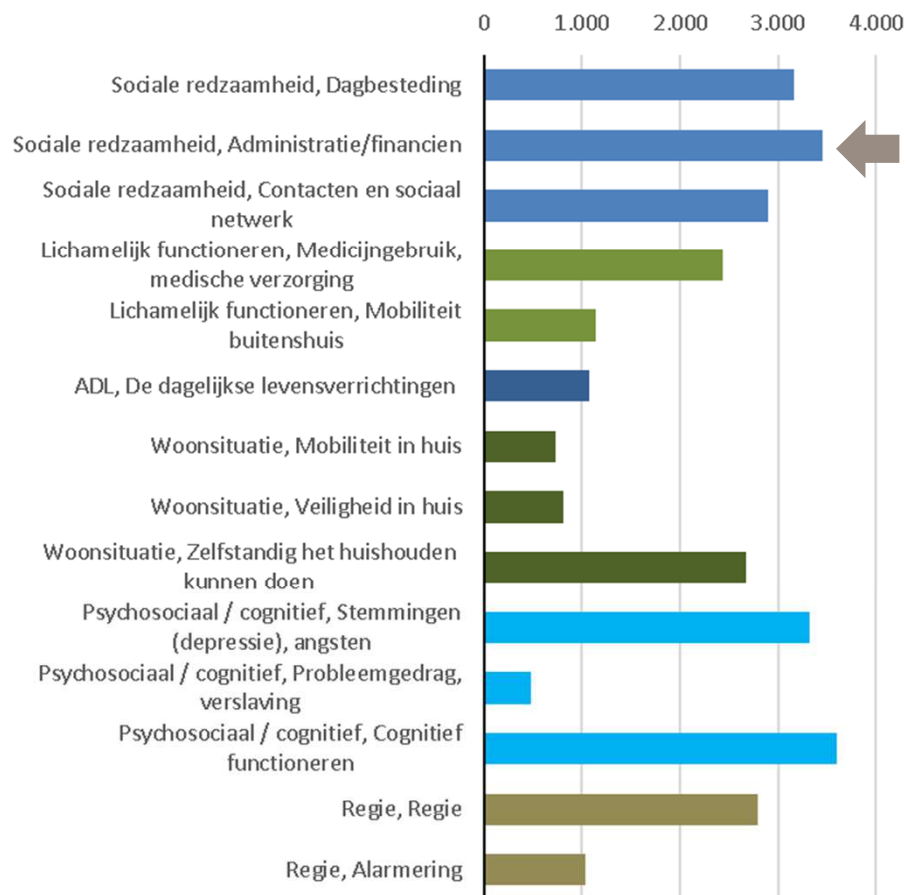
■ psychische problematiek en gedragsproblemen

■ psychische problematiek en sociale redzaamheid

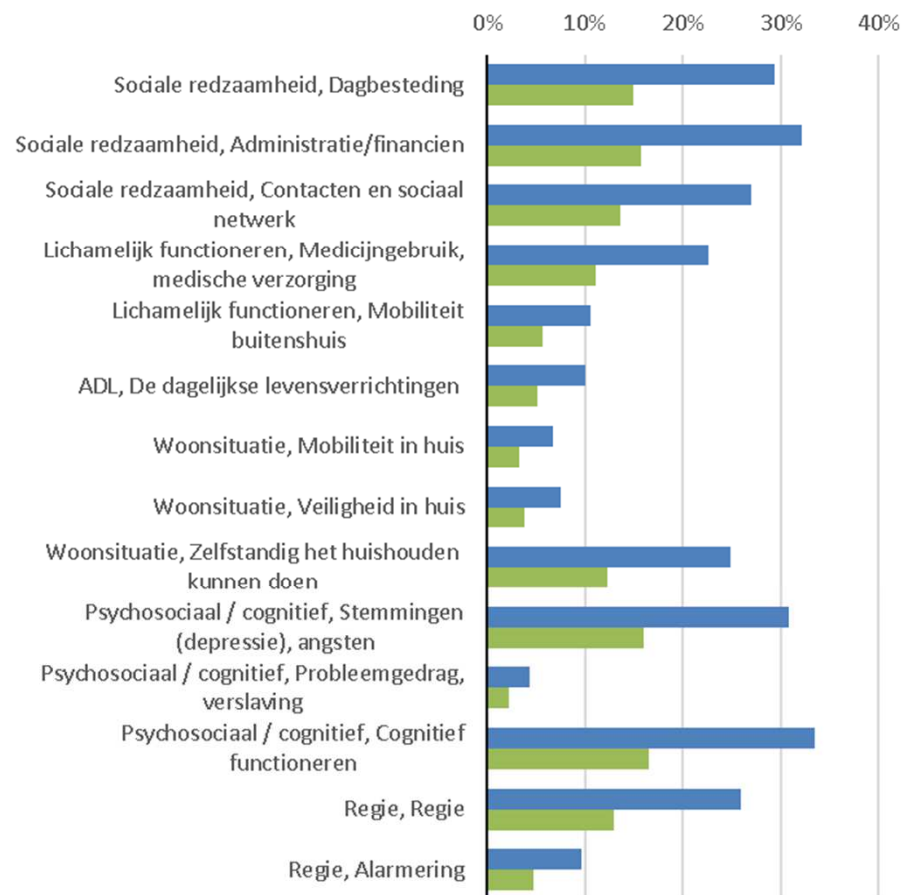
# PLATFORM31

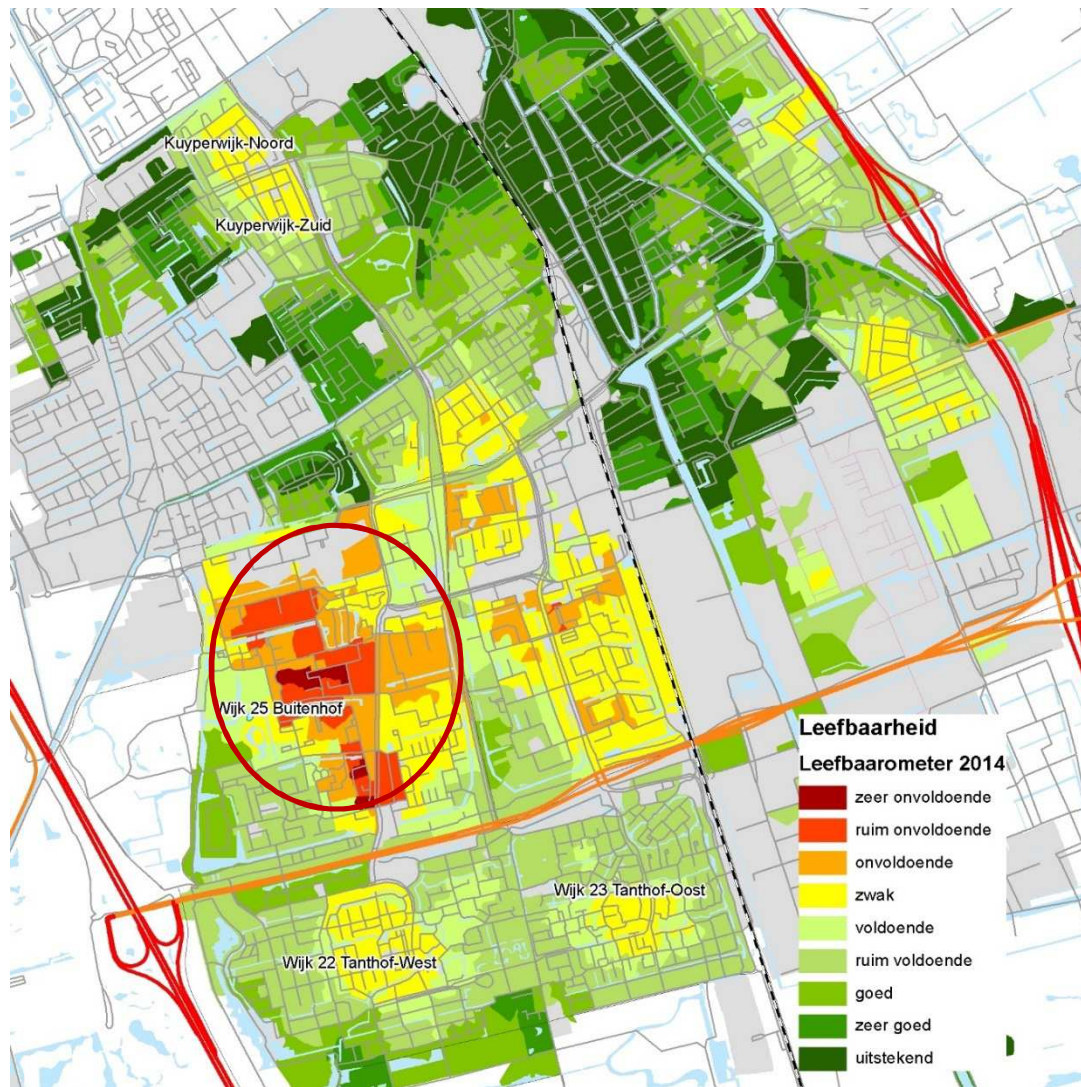
kennis van stad en regio

Aantal personen van 19 jaar of ouder dat mogelijk beperkingen beleefd op het levensdomein



Aandeel personen van 19 jaar of ouder dat mogelijk beperkingen beleefd op het levensdomein





## Match met leefbaarheid

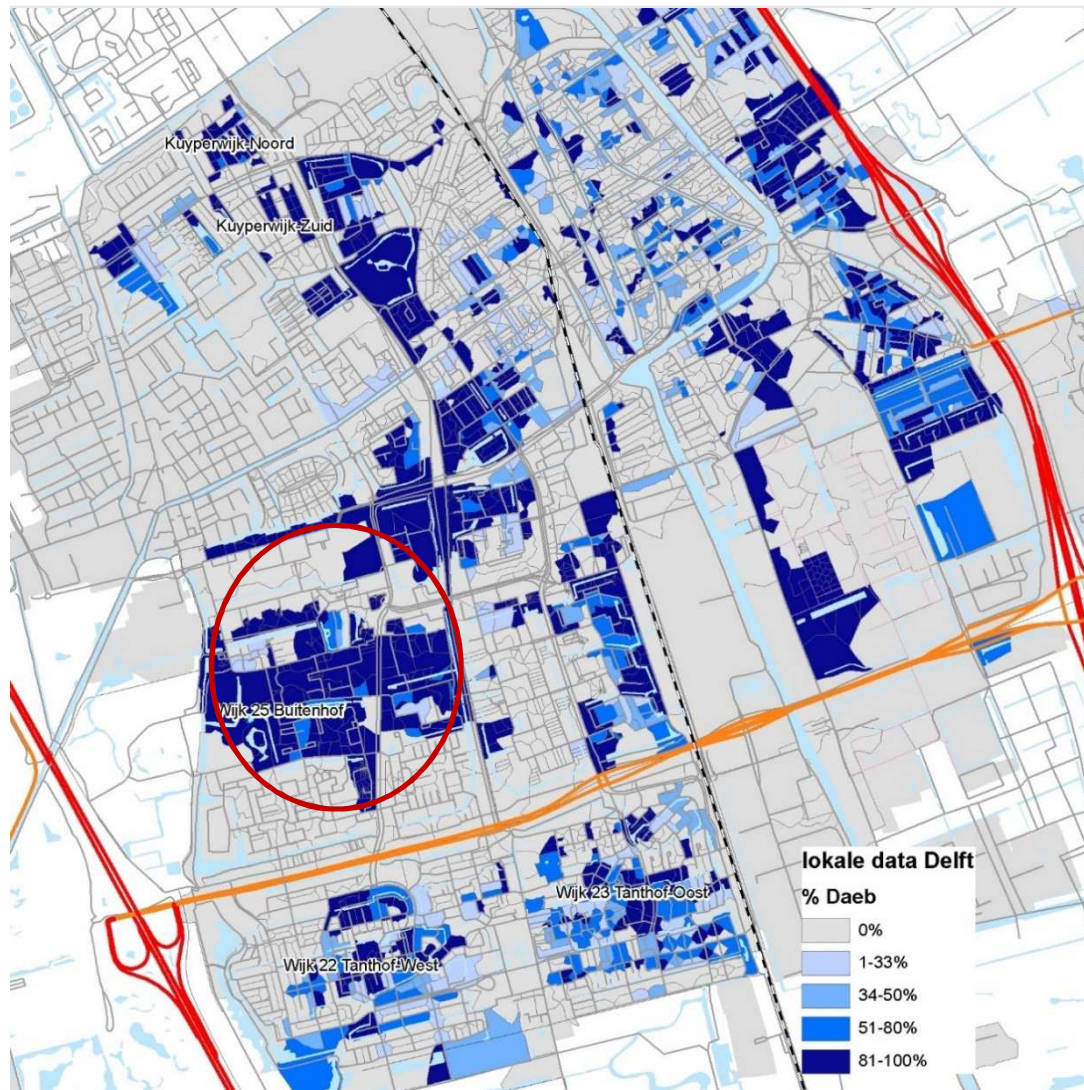
Voorals in Buitenhof wonen veel mensen met psychische problemen in gebieden met leefbaarheidsproblemen.

Een extra reden voor het label 'hotspot'.



# PLATFORM31

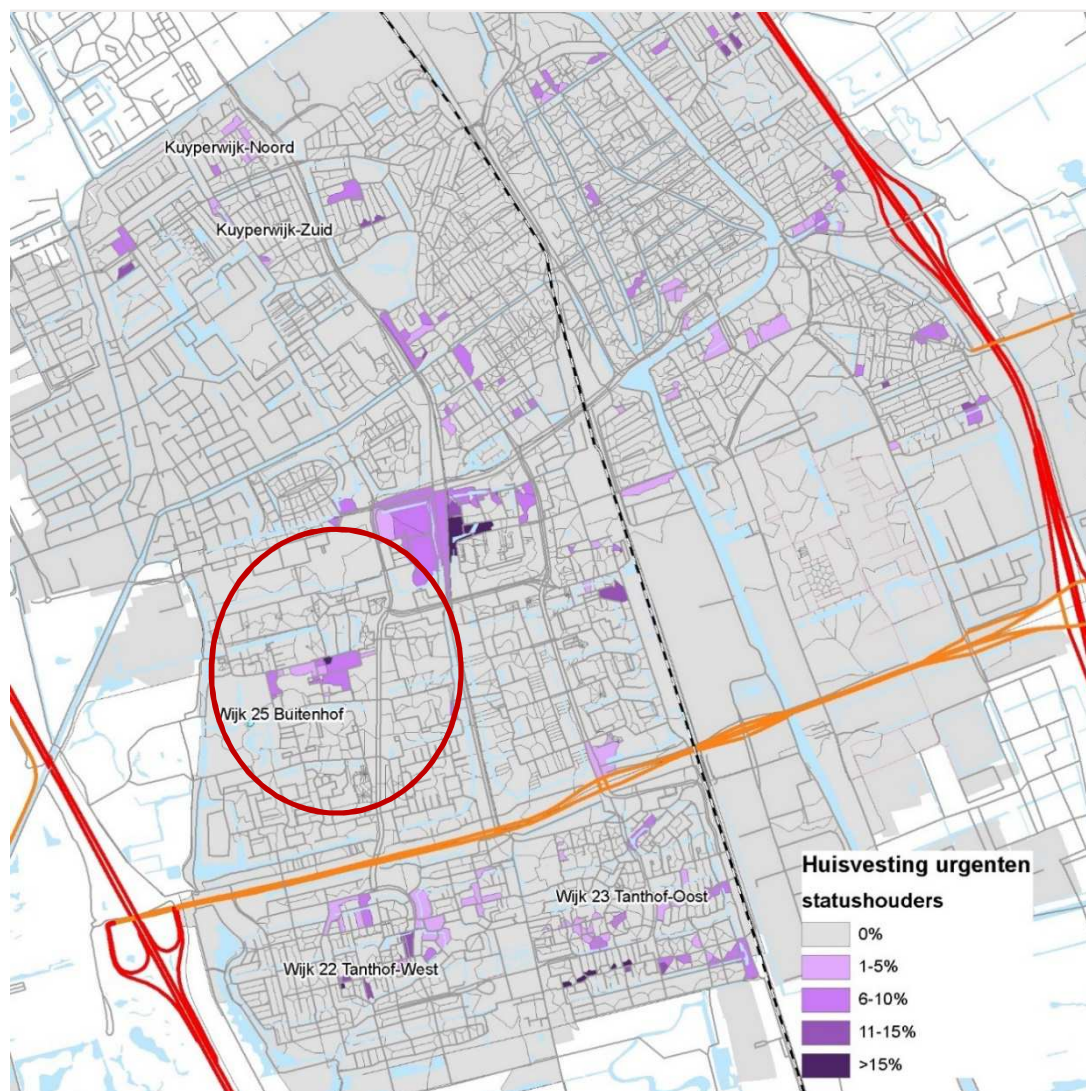
kennis van stad en regio



## Samenhang met corporatiebezit

Corporaties zijn logische partner bij vangnet/hotspotbeleid.

Niet overal waar corporatiebezit is, is de kans op mensen met psychiatrische problematiek even groot, wellicht mogelijkheden voor meer spreiding?



## Meer spreiding?

Cijfers uit de woonruimte-bemiddeling van deze groepen zijn (nog) niet integraal beschikbaar.

De huisvesting van statushouders lijkt goed gespreid.

Spreiding is zaak van lange adem, dus hotspots-beleid blijft van belang.

## Combinatie van bronnen (ervaringen Hoeksche Waard)

- Koppeling met Wmo-indicaties biedt aanknopingspunten voor het lokaliseren van gebieden met:
    - een hoge samen/zelfredzaamheid en/of;
    - met veel zorgmijders.
  - Koppeling met fysieke voorzieningen (ontmoetingscentra e.d.) voegt inzicht toe, maar zegt niet alles: het gaat meer om het (sociale) netwerk en wat er wordt georganiseerd.
-

## Contact?

**Meer info?**

**Netty van Triest**

Netty.vanTriest@platform31.nl

06 – 5794 3526

[www.platform31.nl](http://www.platform31.nl)

Website: Langer Thuis of wonen en zorg

